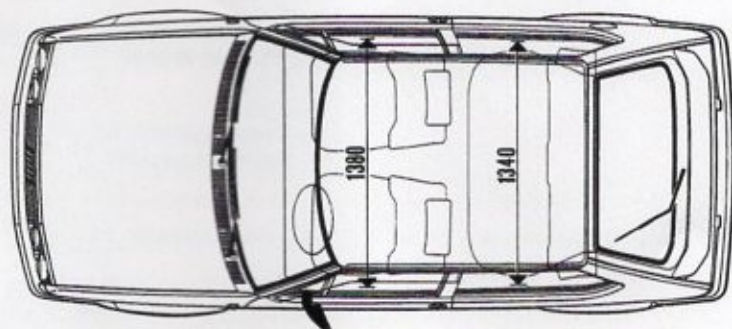
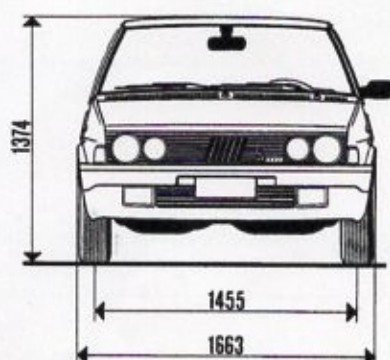
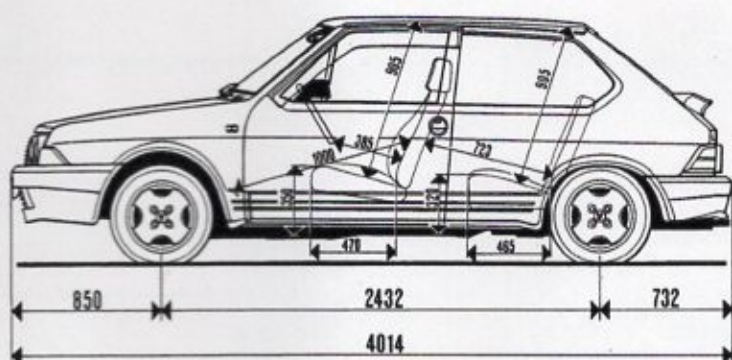


# Ritmo Abarth 130 TC

## Technische gegevens 3-deurs uitvoering

### Afmetingen

De hoogte van de auto is gemeten in onbelaste toestand



Inhoud van de bagageruimte = 370 + 1250 dm<sup>3</sup>

**Koppeling**

Type	enkelvoudige droge plaatkoppeling
Diameter van de plaat	215 mm buiten, 145 mm binnen
Drukgroeptype	diafragma
Drukgroepwerking	mechanisch bediend

**Versnellingsbak**

Aantal versnellingen	5 + achteruit
Overbrengingsverhoudingen	1e versnelling 3.583 2e versnelling 2.235 3e versnelling 1.542 4e versnelling 1.154 5e versnelling 0.967 achteruit 3.714
Aandrijving	voorwielaandrijving, krachtoverbrenging op de voorwielen d.m.v. twee assen waarvan één gedeelde, met homo-kinetische koppelingen
Differentieel	in de versnellingsbak
Eindoverbrenging	met schuine vertanding
Aantal tanden	
Verhouding	3,400 : 1

**Carrosserie****Wielophanging**

Voor	onafhankelijk, McPherson, met schroefveer; zwevende (niet aan de carrosserie bevestigde) stabilisator; hydraulische telescoop schokbrekers, dubbelwerkend
Achter	onafhankelijk met draagarmen en dubbelwerkende telescoop schokbrekers; dwarse bladveer, heeft tevens stabilisatorfunctie
Voorwieluitlijning bij onbelaste wagen	toespoor $-3 \pm 1$ mm camber $0^\circ \pm 40$ mm caster $0^\circ \pm 1$ mm

**Remsysteem**

Type	hydraulisch, gescheiden remcircuit met tandem hoofdcilinder; vacuüm bekrachtiger; remdrukregelaar opgenomen in achterste circuit
Voor	geventileerde schijfremmen met zwevende remunits
Achter	trommelremmen met zelfcentrerende schoenen en automatische spelingsafstelling
Diameter geventileerde schijven voor	243 mm
trommels achter	185 mm
Handrem	mechanisch op achterwielen

**Besturing**

Type	tandheugeltype
Draaicirkel, min.	10,6 m
Stuurromwentelingen van aanslag tot aanslag	3,5

**Banden en wielen**

Velgmaat	5,5 J x 14" geperst staal
Bandenmaat	185/60 HR 14
Bandenspanning voor	2,0 kg/cm <sup>2</sup>
achter	2,1 kg/cm <sup>2</sup>
Reservewiel	onder de kofferruimte

**Electrisch systeem**

Spanning	12 V
Dynamo	55 A, wisselstroom
Spanningsregelaar	electronisch, ingebouwd in de dynamo
Startmotor vermogen	1,1 kW
Accu capaciteit	162 kC (45 Ah.)



Type	138 AR 2000
Plaats	dwars voorin
Aantal cilinders	4 in lijn
Boring x slag mm	84 x 90 mm
Cilinderinhoud	1995 cm <sup>3</sup>
Compressieverhouding	9,45 : 1
Max. vermogen (DIN)	95,6 kW (130 pk) bij 5900 t.p.m.
Max. koppel (DIN)	176 Nm (18 kgm) bij 3600 t.p.m.

**Kleppenmechanisme**

Kleppositie	in V; inlaat onder een hoek van 31° 45', uitlaat onder een hoek van 33° 30'
Nokkenas	twee, in de cilinderkop
Aandrijving	d.m.v. tandsnaar
Inlaat opent voor b.d.p.	7°
sluit na o.d.p.	52°
Uitlaat opent voor o.d.p.	51°
sluit na b.d.p.	8°

**Ontsteking**

Stroomverdeler	Marelli digiplex, elektronisch gestuurd
Ontstekingsvolgorde	1-3-4-2
Vaste voorontsteking	10° (bij 750 t.p.m.)
Centrifugaal vervroeging	n.v.t.
Vacuüm vervroeging	n.v.t.
Contacthoek	n.v.t.
Bougies (merk en type)	Magneti Marelli CW78LPR, Champion RN7Y, Bosch WR6D

**Brandstofsysteem**

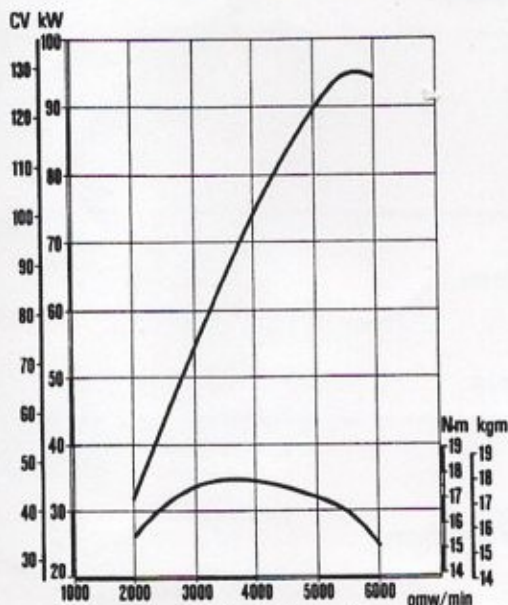
Carburateur	twee dubbele vlakstroom carburateurs met handchoke brandstofretourleiding
Type	Weber 40 DCDE 145/146 of Solex C 40 ADO HE
Pomp	electrisch
Luchtfilter	droog, met verwisselbaar element
Brandstof	super benzine

**Smeersysteem**

Pomp	tandwielpompe
Filters	één oliezeef bij de pomp, één verwisselbaar filterelement tegen motorblok
Oliekoeler	ja

**Koelsysteem**

Koeling systeem	gesloten koelsysteem met expansietank
Pomp	centrifugaal
Ventilator	zelfdenkend, bediend door thermoschakelaar op radiator



VERMOGENS- EN KOPPELKROMME (DIN)

**Toelaatbare gewichten**

Gewicht	910 kg
Max. toelaatbaar gewicht	1350 kg
Voorasdruk	750 kg
achterasdruk	650 kg
Max. laadvermogen	440 kg
Max. toelaatbaar aanhanggewicht geremd	1000 kg
ongeremd	455 kg

**Benzineverbruik**

bij 90 km/uur	6,6 liter/100 km
bij 120 km/uur	8,8 liter/100 km
Stadsverbruik	11,0 liter/100 km
Gemiddeld verbruik (ECE)	8,8 liter/100 km

**Prestaties**

Max. snelheid	> 190 km/uur
Max. klimcapaciteit, geladen	42%
Acceleratie (met 2 pers. + 20 kg) van 0 tot 100 km/uur	8 sec.
van 0 tot 1000 m	31 sec.

**Vullingstabel**

Te vullen deel	Hoeveelheid		Te vullen met merk/soort
	dm <sup>3</sup>	kg	
Benzine	55	—	<b>Super benzine</b>
inclusief een reserve van	5 tot 8	—	
Inhoud koelsysteem en kachelradiateur *	7,5	—	<b>Oliofiat Parafiu 11, gemengd met 50% water</b>
Carter en filter	4,8	4,3	<b>Oliofiat VS 30 of 15 W 40</b>
Versnellingsbak en differentieel	3,26	2,95	<b>Oliofiat ZC 90</b>
Stuurhuis	0,14	0,124	<b>Fiat vet K854</b>
Hydraulisch remsysteem (v+a)	0,4	0,4	<b>Fiat Remvloeistof (DOT 3)</b>
Ruitensproeier-vloeistof	3	—	<b>Water, gemengd met DP1</b>

\* Beveiligd tot -40° C. Parafiu is een groene koelvloeistof op glycolbasis met chemicaliën ter voorkoming van corrosie, oxydatie, ketelsteen en schuimvorming; ± 2 jaar houdbaar.