
Ritmo

Form und Funktion im Rhythmus unserer Zeit

Bei der Konzeption des Ritmo wurden die fünf wichtigsten Funktionen für die Lebensqualität im Auto auf ein Höchstmass gesteigert:

Geräumigkeit: mehr Innenraum bei gleichen Aussenabmessungen.

Geräuschlosigkeit: Fahrruhe und Komfort durch wirkungsvolle Geräuschdämmung, so dass der Wunsch nach grösseren und teureren Limousinen gar nicht erst aufkommt.

Leistungen: bessere Leistungen im Vergleich zu Autos der gleichen Hubraumklasse:

Kraftstoffverbrauch: geringer Kraftstoffverbrauch sogar im Vergleich zu Fahrzeugen niedrigerer Hubraumklassen.

Qualität: grössere Haltbarkeit und einfache Wartung.

FIAT

WWW.TRANSRITMO.NL

Ritmo 60 L: der W

Ritmo 60 "L": der aktuelle Fiat "1100", geräumig und funktionell (3 oder 5 Türen), bequem und äusserst robust: seine Struktur eignet sich für Motoren bis zu 2 Liter.

Der Ritmo 60 "L" ist das Basismodell der Baureihe, zu seiner Wirtschaftlichkeit kommen die bekannten Ritmo-Vorteile. "L" steht für Luxus.



Wirtschaftliche

Schon der einfachste Ritmo ist luxuriös ausgestattet. Er bietet einen hohen Komfort und elegante Funktionalität; bei kostengünstigem Anschaffungspreis und wirtschaftlicher Instandhaltung.

Der ideale Partner für alle, die einen aktuellen Wagen mit viel Platz bei bescheidenen Kosten bevorzugen.

- **1100-Motor 60 PS**
Höchstgeschwindigkeit
145 km/h.



Ritmo 60 L: besteche

Hochmodernes Styling und fortschrittliche Mechanik machen den Ritmo zu einem komfortablen Langstrecken-Wagen. Im Platzangebot gehört er zu den grosszügigsten in seiner Klasse.

Sitzform und unabhängige Einzelradaufhängung sorgen für entspanntes Sitzen und optimalen Reisekomfort.



Typisch bei allen Ritmos:
Schutzschilde vorn und hinten.



Hintere Radkästen mit Schutz gegen
Steinschlag.



Zweckmässige, an der Karosserie
verschraubte Kotflügel.



Heckklappe und umklappbare Rück-
sitzbank.



ende Funktionalität

Robuste Sitz- und Türenverkleidungen aus schmutzabweisendem Stoff oder Kunstleder. Bodenbelag aus glattem Teppich. Kunststoffauskleidung im Kofferraum.

Nicht nur die Summe der Details auch das Finish demonstrieren höchste Automobilqualität.



Beleuchtete Bedienungsschalter für Frisch- und Warmluft.



Einfüllstutzen mit kräftigem Sieb: keine Chancen für Benzin-Vampire.



Fondtüren mit Sicherheitsschlössern (kindersicher).



Einschlüsselsystem (Umkehrschlüssel).

Ritmo 65 und 75 CL

Neue Ideen, Individualität und Qualitäts-Finish machten den Ritmo bald zu einem Begriff auf allen Strassen. Das meistgefragte

Modell der Baureihe, der Ritmo CL (Confort Lusso) bietet dazu eine besonders reichhaltige Serien-Ausstattung. Ausserdem gibt es für diese Ausstattungs-



Komfort plus Luxus

variante zwei Motoren:
1300 und 1500.

- 1300-Motor 65 PS
Höchstgeschwindigkeit 150 km/h.

- 1500-Motor 75 PS
Höchstgeschwindigkeit über
155 km/h.



Ritmo 65 und 75 CL

Viel Innenraum bieten alle Ritmo-Modelle, die CL-Ausstattung bietet ausserdem eine besonders angenehme Atmosphäre, in der man sich einfach wohlfühlen muss.

Qualitäts-Verkleidungen und Teppichboden, Farbenabstimmung und Finish sorgen für frohe Stimmung an Bord.

Auch das Armaturenbrett kann nicht zu kurz: Wasserthermometer; Kilometerzähler (mit Tageszähler); Quarz-Zeituhr; beleuchtete Bedienungsschalter für Lüftung und Heizung; Zigarettensanzünder; Ruhesitze vorn



Ruhesitze vorn mit Feineinstellung.



Mittelablage vor dem Schalthebel.



Quarz-Zeituhr (65 CL).



Wasserthermometer.



iel Platz und Komfort



Die Ritmo hat einen 4
Zylinder Motor mit
1000 cm³ Hubraum.

Ritmo ist ein sehr leichtes und
kompaktes Fahrzeug mit einem
Motor, der nur 4 Zylinder hat und
1000 cm³ Hubraum hat. Ritmo
hat eine Höchstgeschwindigkeit von
140 km/h und eine Beschleunigung
von 0 bis 100 km/h in 12,5 Sekunden.
Ritmo hat eine Leertankreichweite
von 400 km.



Rückfahrleuchte und Nebel-
schleuchte.



Heckscheibenwischer und -wischer.



Radioantenne auf dem Dach.



Zigarettenanzünder.

Ritmo Super 85: der stärkere und

Super-Version bedeutet Modellpflege, Weiterentwicklung eines Modells, Aufwertung der Modellreihe. Die brillanten Motoren des Ritmo garantieren schon immer viel Fahrfreude. Strassenlage und niedriger Verbrauch sind beispielgebend. Der Ritmo Super steigert alle diese Vorteile auf ein Höchstmass. Besondere Pluspunkte des Ritmo sind Raumangebot und Komfort. Beim Ritmo Super ist die Innenausstattung noch schöner und reichhaltiger. Soviel luxuriöse Wohnlichkeit ist echte Spitze in dieser Klasse.

- Ritmo Super 85 mit 1500-Motor, 85 PS und über 160 km/h.

Mehr Leistung ohne Verbrauchssteigerung

Ein wichtiges Ergebnis, das auf den ersten Blick unwahrscheinlich scheint. Für mehr Leistung und Temperament sorgt der Doppelvergaser-Motor, er führt



Individuellere Bruder des Ritmo

aber auch zu einem geringeren Verbrauch, wozu die Breitreifen, mit besonders niedrigem Rollwiderstand beitragen. Dank des 5.

Ganges ist er auch auf der Autobahn, bei gleichbleibendem

Tempo, ein ebenso munterer wie preisgünstiger Sprinter.

Individuelle und gediegene Gestaltung

Aussen unterscheidet sich der Ritmo Super durch folgende Details:

- Halogenscheinwerfer;
- Zierleiste aus rostfreiem Stahl im Gummirahmen der Windschutzscheibe;
- Aussenspiegel mit Sicherheitsgelenk von innen einstellbar;
- Verchromte äussere Türgriffe;
- 5 1/2-Felgen mit Breitreifen;
- Heizbare Heckscheibe mit Wischer und Wascher.



Ritmo Super 85: starker, elastisch

Um aus dem kräftigen Ritmo-Motor mit oberliegender Nockenwelle 10 PS mehr herauszuholen, genügten wenige Änderungen: Doppelvergaser mit thermostatisch geregelter Luftansaugung. Dazu kommen neue Ansaug- und Auspuffkrümmer. Der Motor atmet wie ein echter

Hochleistungssportler, aus vollen Lungen, aber kontrolliert, bei ausgezeichneter Kondition. Fiat-Motoren sind für ihre Zuverlässigkeit und einfache Instandhaltung bekannt. Mit Fiat fahren Sie allen Problemen auf sportliche Art davon.



...scher Motor von hoher Zuverlässigkeit

Fahrleistungen

Ritmo Super 85

Hubraum 1500 cm³.

Höchstleistung 85 PS bei

5800 U/min.

Max. Drehmoment 12 mkg bei

3800 U/min.

Höchstgeschwindigkeit über

160 km/h.

Beschleunigung von 0 auf 100

km/h in 12,2 Sekunden.



Ritmo Super 85: wohnlich und sympathisch

Super-Innenraumgestaltung

Das beginnt beim Armaturenbrett und endet im Kofferraum, liebevoll durchdacht bis ins Detail:

- hochwertige Stoff- und Vordersitze mit verstellbaren Lehnen und Kofstützen. Umklappbarer Rücksitz; Automatik-Sicherheitsgurte vorn.



sch, die Lebensfreude fährt hier gerne mit

- Türen mit Stoffverkleidungen im Mittelteil, oben und unten unterschäumte Formteile. Dokumententaschen in den Vordertüren;
- durchgehender Moquette-Bodenbelag teppichverkleideter Kofferraum.

Zur reichen Serienausstattung kommen noch einige Extras

Getrennte Rücksitzbank. Metallic-Lackierung. Schiebedach. Getriebeautomatik.



Im Ritmo-Super 85 haben Sie eine

**Neues Armaturenbrett,
fortschrittliches Fahren
mit moderner Elektronik**

Durchgehendes Armaturenbrett mit weichem Schaumstoffbezug, diese fortschrittliche Verkleidung bietet mehr Sicherheit. Dazu kommt der Vorteil besserer Geräuschdämpfung gegen Motorgeräusche.

Neue reichhaltige Instrumentierung mit Check-Kontrolle und

Leuchtdioden. Die Elektronik steht nun auch im Ritmo zu Ihren Diensten.

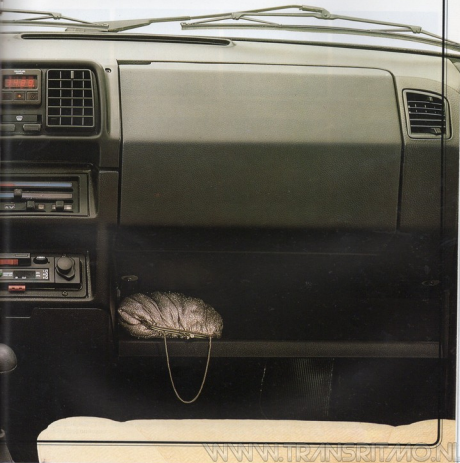
Neues höhenverstellbares Zweispeichen-Lenkrad mit weichem Schaumstoffbezug. Die breiten Speichen mit grossflächigem Mittelstück, wirken als Prallfläche bei einem Zusammenstoss. Dank seiner ovalen Grifffläche, hat man das Lenkrad besonders gut im Griff.



en Copiloten: die Check-Kontrolle

Reiche serienmäßige Ausstattung

- Check-Kontrolle mit zahlreichen Leuchtkontrollen zur Überprüfung der wichtigsten Funktionen (Bremsanlage, Leuchten, Motoröl- und Kühlflüssigkeitsstand);
- elektronischer Drehzahlmesser;
- Bedienknöpfe (vom Typ push-push) mit ständig leuchtenden Symbolen: rosa in ausgeschaltetem, weiss in eingeschaltetem Zustand.
- Digitaluhr (zugleich Stoppuhr);
- abgedecktes Fach mit Dokumentenabteil, Spiegel und herausnehmbarer Lampe;
- geräumiges Handschuhfach.



Ritmo Super 85: Details d

Die Summe der Einzelheiten sichert dem Ritmo Super eine Spitzenstellung in seiner Klasse. Keines dieser Details hat der Ritmo Super als Einziger.



Fünfganggetriebe.



Check-Kontrolle-Monitor.



Höhenverstellbares Lenkrad.



Elektronischer Drehzahlmesser.



Ablagefach mit Spiegel, Extralampe und Dokumentenfach.



Entfroster an den vorderen Seitenscheiben.



Einstellbare Sonnenblenden mit Dokumententasche.



Vordersitze mit Kopfstützen und verstellbaren Lehnen.



Türen mit vorbereitetem Einbauraum für Lautsprecher.



Dreipunktschloss mit Kindersicherung.



Einschlüsselsystem (Umkehrschlüssel).



Halogenscheinwerfer.



Breitreifen mit niedrigem Rollwiderstand.



Assenspiegel mit Sicherheitsgelenk von innen einstellbar.



Steinschutz an den hinteren Radkästen.



PVC-Beschichtung des Unterbodens und Radkästen.

Die Qualität demonstrieren

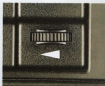
Aber kein anderer Wagen seiner Klasse bietet Sie ihnen alle auf einmal.



Digitalehr (zugleich Stoppuhr).



Bedienungsköpfe (vom Typ push-push).



Rheostatgeregelte Armaturenbettbeleuchtung.



Dreistufen-Elektroventilator.



Verstellbare Rücksitzbank.



Rundum verkleideter Kofferraum.



Kofferraumbeleuchtung.



Dokumententaschen in den Vordertüren.



Schneefrischer mit 2 Geschwindigkeiten plus Intervallbetrieb.



Heckleuchtengruppe mit Nebelleuchte und Warmlinlanlage.



Heizbare Heckscheibe mit Wischer und Washer.



Radioantenne auf dem Dach.



Fuelfüllarmatur mit Schutzsieb.



Schiebedach (auf Wunsch).



Getrennte Rücksitzbank (auf Wunsch).



Getriebeautomatik (auf Wunsch).

Ritmo 105 TC: 1600 Zweinockenw

105 rassige Pferde und eine individuelle sportliche Ausstattung für eine Limousine mit Klasse und brillanten Fahrleistungen: Ritmo "105 TC".

Immer mehr europäische Fahrer steigen auf die sportliche Limousine um. Die Gründe dafür liegen auf der Hand: hohe Fahrleistungen und grosszügiger Innenraum.

Diese Leistungssteigerung garantiert besonders sportliche Fahrfreude und das bei äusserst niedrigem Kraftstoffverbrauch.



Vollen-Motor für überlegene Kraft

Fahrleistungen: exzellent

Höchstgeschwindigkeit: im 5. Gang 175 km/h.
Höchstgeschwindigkeit: im 4. Gang über 150 km/h.
Höchstgeschwindigkeit: im 3. Gang über 120 km/h.
Beschleunigung: 0 - 100 km/h in 10,1 Sekunden.
Beschleunigung: 0 - 400 Meter in 17 Sekunden.
Beschleunigung: 0 - 1000 Meter in 32 Sekunden.
Sprintvermögen ab 40 km/h im 4. Gang:
400 Meter in 18 Sekunden.

Verbrauch: überraschend niedrig

6,8 Liter für 100 km
bei konstanten 90 km/h.
8,8 Liter für 100 km
bei konstanten 120 km/h.
11,9 Liter für 100 km
im Stadtverkehr.



Ritmo 105 TC: Ausstattung

Sitze

Für sportliche Fahrweise, sie geben auch in scharf gefahrenen Kurven einen guten seitlichen Halt. Vordersitze mit einstellbaren Kopfstützen. Bei Vorklappen der Lehne schieben sich die vorderen Sitze automatisch um ca. 20 cm nach vor, für einen bemerkenswert bequemen Ein- und Ausstieg auch hinten.

Auf Wunsch getrennte Rücksitzbank.

Verkleidungen

Die Stoffbezüge der Sitze und Seitenverkleidungen sind je nach Karosseriefarbe in der Mitte rot oder beige gestreift, die Seitenteile sind schwarz.

Innenausstattung

Sportliche Top-Ausstattung. Höhenverstellbares Abarth-Lenkrad aus Leichtmetall. Die reichhaltige Instrumentierung umfasst unter anderem: Ölthermometer, Öldruckmesser und Voltmeter. Größeres mit Löchern versehenes Gaspedal (wie in einem Rennwagen).



1600 cm³-Motor mit zwei oberliegenden Nockenwellen.



Frontspoiler im vorderem Schutzschild. Vier Halogenscheinwerfer.



Heizbare Heckscheibe mit Wächer und Wächer.



Beitrefees.



eines echten Gran Turismo



Leichtmetallfelgen (auf Wunsch).



Fünfganggetriebe (serienmässig).



Instrumentenbrett mit Öldruckmesser, Ölthermometer und Voltmeter.



Digital-Zeituhr (serienmässig).



Fach für Autoradio vor dem Schaltbebel.

Ritmo Diesel: die Nachf

Die große Freude an einem neuen Fahrzeug ist nicht nur die Freude an der neuen Technik, sondern auch die Freude an der neuen Möglichkeit, die Welt zu entdecken. Der Ritmo Diesel ist ein Fahrzeug, das Ihnen die Möglichkeit bietet, die Welt zu entdecken. Er ist ein Fahrzeug, das Ihnen die Möglichkeit bietet, die Welt zu entdecken. Er ist ein Fahrzeug, das Ihnen die Möglichkeit bietet, die Welt zu entdecken.

Der Ritmo wurde für lange Fahrstrecken gebaut - das Diesel-Triebwerk ist besonders robust und wirtschaftlich: das ergibt eine blendende Einheit. Viele Kilometer souverän bei Mindestkosten und maximaler Sicherheit

zurücklegen, wer macht das nicht gerne. Dazu kommt, dass der Ritmo-Dieselmotor kein herkömmliches Konzept hat, er ist ein temperamentvolles Triebwerk mit aussergewöhnlichen Leistungen.



...age wächst und wächst

Fahrleistungen

Die Kraft des Dieselmotors und die Aerodynamik der Ritmo-Karosserie erzielen brillante Werte:

- effektive Höchstgeschwindigkeit über 140 km/h;

- Beschleunigung: 38,5 Sekunden für den Stehenden Kilometer, 19,1 Sekunden für 100 km/h aus dem Stand;
- Das Spurtvermögen (1000 Meter im 4. Gang ab 40 km/h) ist genau so spritzig.



Ritmo Diesel: brillant und leise, wirklich

Der 1714 cm³-Pkw-Motor stammt von Ing. Aurelio Lamredi, von ihm stammen die modernsten Fiat-Motoren der letzten 20 Jahre, z.B. der berühmte Ferrari 500, Formel-1-Weltmeister. Der Name Lamredi ist gleichbedeutend für Sportmotoren. Das merkt man diesem temperamentvollen und zuverlässigen Diesel sofort an. Zahlreiche fortschrittliche De-

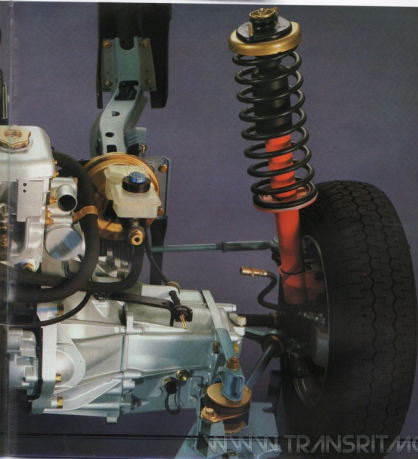
tails wurden durch Patente geschützt: die Kolbenböden haben eine neuartige Form. Besondere Zylinderkopfdichtung. Der völlig neue Zylinderkopf ist mit einer Haube aus geräuschkämpfendem Material abgedeckt. Alles Eigenschaften, die diesen Motor zu einem der brillantesten, laufigsten und leisesten Triebwerke im heutigen internationalen Diesel-Angebot machen.



h seltene Werte für ein Diesel-Triebwerk



Fünf Gänge sind besser als vier.
Eine weitere Exklusivität beim
Ritmo Diesel: Fünfganggetriebe,
serienmässig.



Selbsttragende Karosserie, zwei oder vier Türen plus Heckklappe. Abmessungen: Radstand 2448 mm. Spurweite vorn: 1400, 1409 mm (Diesel u. Super), 1415 mm (105 TC). Spurweite hinten: 1410, 1414 mm (Super), 1417 mm (105 TC). Länge 3937 mm. Breite 1650 mm. 1688 mm (105 TC). Höhe 1400 mm. 1390 mm (105 TC).

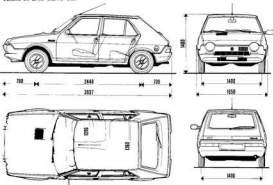
Antriebsgruppe: vorn quergelagert. Vierzylinder-Reihenmotor.

60 PS-Motor: Bohrung 80 mm, Hub 55,5 mm. Hubraum 1116 cm³. Verdichtungsverhältnis 9,2:1. Höchstleistung 44 kW/60 PS bei 5800 U/min. Max. Drehmoment 81,5 Nm (8,3 mkg) bei 3500 U/min. Motorblock aus Spezialguss. Fünffach gelagerte Kurbelwelle. Zylinderkopf aus Aluminium, 18° geneigte Ventile. Ventilsteuerung über obenliegende durch Zahnriemen angetriebene Nockenwelle. Einkörper-Vergaser mit mechanischer Kaltstart-Vorrichtung. Trocken-Luftfilter mit Papiereinsatz. Kraftstoffzufuhr durch mechanische Membranpumpe. Druckumlaufschmierung durch Zahnradpumpe. Totale Ölfilterung mit Filtereinsatz. Wasserkühlung mit Zentrifugalpumpe. Thermostatventil. Kühler mit Ausdehnungsgefäß. Elektrischer Lüfter. Thermo-schalter am Kühler.

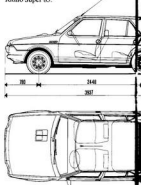
65 PS-Motor: Bohrung 86,4 mm, Hub 55,5 mm. Hubraum 1301 cm³. Verdichtungsverhältnis 9,1:1. Höchstleistung 48 kW/65 PS bei 5800 U/min. Max. Drehmoment 98 Nm (10 mkg) bei 3500 U/min.

75 PS-Motor: Bohrung 86,4 mm, Hub 63,9 mm. Hubraum 1498 cm³. Verdichtungsverhältnis 9:1. Höchstleistung 55 kW/75 PS bei 5800 U/min. Max. Drehmoment 118 Nm (12 mkg) bei 3000 U/min.

Ritmo 60 L/65 CL/75 CL.



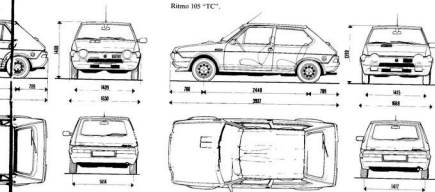
Ritmo Super 85.



Super 85 PS-Motor: Bohrung 86,4 mm, Hub 63,9 mm, Hubraum 1498 cm³. Verdichtungsverhältnis 9:1. Höchstleistung 62,5 kW/85 PS bei 5800 U/min. Max. Drehmoment 118 Nm (12 mkg) bei 3800 U/min. Doppelfallstrom-Vergaser.

105 TC-Motor: Bohrung 84 mm, Hub 71,5 mm, Hubraum 1585 cm³. Verdichtungsverhältnis 9,3:1. Höchstleistung 77,2 kW/105 PS bei 6100 U/min. Max. Drehmoment 133,4 Nm (13,6 mkg) bei 4000 U/min. Ventilsteuerung über zwei obenliegende durch Zahnriemen angetriebene Nockenwellen. Elektronische Zündung. Doppelfallstrom-Vergaser mit Kaltstartautomatik.

Dieselmotor: 4 Zylinder in Reihe, vorn querliegend, indirekte Einspritzung. Bohrung 83 mm, Hub 79,2 mm, Hubraum 1714 cm³. Verdichtungsverhältnis 20:1. Höchstleistung 40,5 kW/55 PS b. 4500 U/min. Max. Drehmoment 98 Nm (10 mkg) bei 3000 U/min. Ventilsteuerung über obenliegende durch Zahnriemen angetriebene Nockenwelle. Verteiler-Einspritzpumpe. Luftfilter trocken, mit Ansaugkrümmer integriert. Filter mit Papiereinsatz. Wasserkühlung mit Zentrifugalpumpe. Thermostat-Ventil. Kühler mit Ausdehnungsgefäß. 2 elektrische Lüfter mit Theroschalter auf dem Kühler.



Kraftübertragung: auf die Vorderräder über Halbachsen mit Doppelgelenken. Einscheiben-Trockenkupplung. Fünfganggetriebe (vier Gänge für die 60 L- und 65 CL-Versionen).

Übersetzungen: I. Gang 3,583, II. 2,235, III. 1,454, IV. 1,042, V. 0,863, RG. 3,714, 105 TC: I. 3,583, II. 2,235, III. 1,553, IV. 1,163, V. 0,960, RG. 3,714.

Achsuntersetzung:

60 L	4,077:1 (13/53)
65 CL Super 85 105 TC	3,765:1 (17/64)
75 CL mechanisches Getriebe	3,588:1 (17/61)
75 CL Super 85 automatisches Getriebe	3,565:1 (23/82)

Aufhängungen: vorn unabhängige Mac Pherson-Einzelradaufhängung mit Querlenkern, Teleskopstossdämpfer und Schraubenfedern. Schub-Schräglenkler bei den L, CL und Super-Versionen mit Benzinmotor. Stabilisator bei der Dieselversion und beim 105 TC.

Hinten unabhängige Mac Pherson-Einzelradaufhängung mit doppeltwirkenden Teleskop-Stossdämpfern, Querlenkern. Selbststabilisierende Quer-Blattfeder.

Lenkung: mit Ritzel und Zahnstange. Höhenverstellbares Lenkrad bei dem Modell Super und 105 TC. Dreiteilige Sicherheitslenksäule mit Kardangelenken. Wendekreisdurchmesser 10,3 m.

Bremsen: vorn Scheiben- hinten Trommelbremsen. Zwei unabhängige Bremskreise. Mechanische Servobremse bei den L-Modellen und Unterdruck-Servo bei allen anderen Versionen. Bremskraftregler im hinteren Bremskreis. Feststellbremse, handbetätigt, auf die Hinterräder wirkend.

Kraftstofftank: Fassungsvermögen 50 Liter.

Räder: 4 $\frac{1}{2}$ B x 13-Felgen (5 $\frac{1}{2}$ J x 14-Felgen bei dem Super-Modell und 105 TC).

Bereifung: Benzinversionen L/CL: 145 SR 13 (auf Wunsch 165/70 SR 13 bei den CL-Modellen). Super und 105 TC: 165/65 SR 14 (auf Wunsch 185/60 HR 14 beim 105 TC). Dieselversion CL: 155 SR 13. Reserverad im Motorraum.

Elektrische Anlage: 12 V Negativ-erdung; Drehstromlichtmaschine 45 A (55 A beim Diesel und 105 TC) mit eingebautem elektronischen Spannungsregler. Batterie: 34 Ah beim Ritmo 60; 45 Ah beim 65, 75 und Super; 55 Ah beim Diesel und 48 Ah beim 105 TC mit der neuen wartungsfreien NS-Batterie von Marelli.

Chek-Kontrolle bei dem Super-Modell für die wichtigsten Funktionen: Scheinwerfer, angezogene Handbremse, Bremsanlage (Bremsflüssigkeitsstand und Bremsbelagverschleiss vorn), Motoröl- und Kühlfüssigkeitsstand.

Gewichte, Fahrleistungen, Verbrauch

	Ritmo 60	Ritmo 65	Ritmo 75		Super 85		Ritmo 105 TC	Ritmo Diesel
			mech.	aut.	mech.	aut.		
max. Gewicht des fahrbereiten Wagens (kg)	895	895	935		930	960	950	995
Kofferraumkapazität (dm ³)	370 + 1250	370 + 1250	370 + 1250		370 + 1250		370 + 1250	370 + 1250
Höchstgeschwindigkeit (km/h)	145	150	> 155	> 150	163	155	175	> 140
Beschleunigung (Sekunden)								
0 — 100 km/h	17,1	15,3	13,9	16,0	12,2	15,2	10,1	19,1
0 — 400 m	19,8	19,1	18,1	19,6	18,2	19,6	17,0	20,3
Steigender Kilometer	37,9	36,1	34,4	36,7	33,8	36,0	32,0	38,5
Verbrauch nach ECE-Norm (l/100 km)								
90 km/h	7,1	7,5	6,5	8,0	6,1	7,6	6,8	5,6
120 km/h	9,4	9,6	8,6	10,5	8,1	9,8	8,8	7,9
Stadtverkehr	9,5	10,0	10,7	10,8	10,7	10,7	11,9	7,8

	Ausstattung Hydraul. ep/ Türenverriegel.	BENZINER						DIESEL
		L 1100 drei	L 1100 fünf	CL 1300 fünf	CL 1500 fünf	Super 1500 fünf	104 TC 1600 drei	CL 1700 fünf
Check Kontrolle	—	—	—	—	—	—	—	
Lenkzapfen	—	—	—	—	●	—	—	
höhenverstellbares Lenkrad	●	●	●	●	●	●	●	
Wasserthermometer	—	—	—	—	●	—	—	
Öldruckmesser	—	—	●	●	●	●	●	
Voltmeter	—	—	—	—	—	●	●	
Digital-Zeituhr	—	—	—	—	—	●	—	
Quarz-Zeituhr	—	—	—	●	—	●	—	
Deckelbrenner	—	—	—	—	—	—	●	
Zigarettenanzünder	—	—	—	●	●	●	—	
Heckscheibenwischer-wascher	—	●	●	●	●	●	●	
Scheibenwischer mit Intervallbetrieb, Geschwindigkeit	●	●	●	●	●	●	●	
Beleuchtetes Armaturenbrett	●	●	—	—	●	●	●	
Fingerringe	●	●	●	●	●	●	●	
Kopfstützen vorn	—	—	—	●	●	●	●	
Vordersitze mit verstellbarer Rückenlehne	●	●	●	●	●	●	●	
Getrennte Rücksitzbank	—	—	—	●	●	●	●	
Automat-Sicherheitsgurt vorn	—	—	○	○	○	○	○	
Verbesselter Radioschalt mit integrierter Radiosentze	●	●	●	●	●	●	●	
Außenspiegel von innen einstellbar	—	—	—	—	●	●	●	
Dokumententasche in der Vordertür	—	—	—	—	●	●	—	
Automatikgetriebe	—	—	●	●	●	●	●	
Zweitstehere	—	—	—	○	○	—	—	
Kindersicherungen an den Fondstufen	—	—	—	—	●	●	—	
Halogenschwerfere	—	●	●	●	●	—	●	
Rückfahrscheinwerfer	—	—	—	—	●	●	—	
Nebelscheinleuchte	●	●	●	●	●	●	●	
Warmbläser	●	●	●	●	●	●	●	
Schiebedach	—	—	—	—	●	●	●	
Kofferraumbelastung	—	—	—	○	○	—	—	
Heißbare Heckscheibe	—	—	—	—	●	—	—	
Abermische Scheiben	●	●	●	●	●	●	●	
Leichtmetallfelgen	—	—	○	○	●	●	○	

● = serienmäßig ○ = auf Wunsch gegen Aufpreis

Die Serienausstattung der Ritmo-Modelle und damit auch die zusätzlich lieferbare Wunsch-ausstattung ist in den einzelnen Ländern - auf Grund gesetzlicher Vorschriften - unterschiedlich. Ihr Fiat-Händler informiert Sie gerne.

Ritmo

Alle in diesem Prospekt enthaltenen Angaben sind Orientierungsdaten. Es können jedoch von Fiat sowohl aus technischen und handelsmäßigen Gründen als auch aus der Notwendigkeit heraus, genaue gesetzliche Anforderungen der verschiedenen Länder zu berücksichtigen, Änderungen eingeleitet werden. Der Kunde ist gebeten, sich für weitere Informationen an Vertragshändler oder Fiat-Niederlassungen zu wenden.

Fiat Auto - Pubblicità e Immagine - Strada No. 2, 10090 Ivrea
Printed in Italy - Agen - Torino - 1151

WWW.TRANSRITMO.NL