
Ritmo

Een mooie auto moet je op zijn kwaliteiten beoordelen

De Ritmo is een mooie auto. Daar zijn we het allemaal over eens. Maar er is meer; de Ritmo is gebouwd op 5 fundamentele kwaliteiten die een auto in deze klasse moet bieden:

1. Ruimte: dat wil zeggen meer ruimte bieden in verhouding tot de buitenmaten.
2. Geruisloosheid: dat wil zeggen voldoende rust en rijkomfort bieden voor ritten in de stad en op de snelweg.
3. Prestatie: dat wil zeggen meer prestaties leveren in verhouding tot de gegeven cilinderinhoud.
4. Verbruik: dat wil zeggen minder gebruiken, zelfs ten opzichte van modellen met een kleinere cilinderinhoud.
5. Kwaliteit: dat wil zeggen een lange levensduur en eenvoudig onderhoud bieden.

Ritmo 60 L: de opval

Ruimte en comfort
voor vijf
Dat is Ritmo



WWW.TRANSRITMO.NL

lende verschijning

Een auto met een karrosserie-vorm als de Ritmo, maakte het de ontwerper mogelijk de binnenruimte optimaal te gebruiken.

Bij de Ritmo heeft dit zelfs geleid tot een uitzonderlijk resultaat:

82% inzittenden-ruimte en 18% ruimte voor de mechanische delen.

De karrosserie-vorm en de voorwielaandrijving verklaren slechts een klein deel van dit resultaat, in vergelijking met andere middenklasse-modellen.

De Ritmo is ook breder.



Ritmo 60 L: fraaie en t

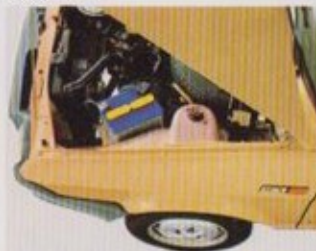
Hoewel hij nog geen 4 meter lang is, biedt de Ritmo de grootste interieurruimte van alle wagens in zijn klasse. Behalve meer ruimte zorgt de grotere breedte ook voor een betere wegligging, doordat deze een grotere spoorbreedte mogelijk maakt.



karakteristieken van elke Ritmo: pvc schildbumpers aan voor- en achterzijde.



Op alle Ritmo uitvoeringen: beschermstrips langs de achterwielkasten.



Typisch Ritmo: doorlopende bumpers, overgaand in de wielkasten.



Ritmo: uitneembare hoedenplank en neerklapbare achterzitting.



funktionele styling

Zo haken de funkties op elkaar in en geven ze de Ritmo een exclusieve persoonlijkheid.

Als we de ruimte-voor-vijf-personen van de Ritmo vergelijken met die van een personenwagen uit de „2-liter klasse”, dan zien we dat

de nuttige ruimte voor de inzittenden in de praktijk slechts 4 cm smaller en 6 cm korter is. Een dergelijk resultaat zou een paar jaar geleden nog ondenkbaar geweest zijn.

De Ritmo is een nieuwe stijl in styling.



Bij elke Ritmo: verlichte bediening, verwarming en ventilatie.



Specialiteit in de Ritmo: anti-diefstal rooster in de hals van de benzine-leiding.



Op alle Ritmo's: kindersloten op de achterportieren.



Kontakt- en portiersleutel in één.

Ritmo 65 CL: technisch per

Veelzijdigheid Dat is Ritmo

De Ritmo beantwoordt aan de modernste eisen van de hedendaagse automobilist. Veelzijdigheid in gebruiksmogelijkheden is daarvan een belangrijk aspect.



fekt en opvallend compleet

Achterklep. Alle Ritmo's hebben een achterklep, die gemakkelijk toegang biedt tot de kofferruimte.

De Ritmo is een moderne wagen met vele mogelijkheden; zonder de achterbank neer te klappen biedt hij ruimte aan 5 personen plus 365 liter bagageruimte. Met de achterbank neergeklapt

ontstaat er een bagageruimte van zo'n 1250 liter.

Het moderne autokomfort bestaat naast binnenuimte, functionele compleetheid van de uitrusting en goede vering, ook uit geruisloosheid. De afwezigheid van geruis is vooral de verdienste van de aërodynamische lijn van de Ritmo, die met talloze experimentele prototypen in de windtunnel is beproefd en verbeterd.

Het resultaat van al die moeite om een stilte te „creëren“ kan gemeten worden; het aantal „decibels“ geluid dat registreerbaar is bij de diverse snelheden, is duidelijk lager, vergeleken bij dat van al zijn concurrenten.

Een nieuwe stijl gaat verder dan de buitenkant alleen.



Ritmo 65 CL: opvallend

Of u nu kiest voor een Ritmo in L, CL of in Super uitvoering, een complete standaard-uitrusting is altijd bij de prijs inbegrepen.

Het stuurwiel is met „anti-slipmateriaal” bekleed. De bedieningsknoppen zijn allen onder handbereik geplaatst. Vier verstelbare luchtroosters zorgen voor de

ontwaseming van voor- en zijruiten. Het verwarmings- en ventilatiesysteem biedt uitkomst bij alle weersgesteldheden. De ventilator heeft 3 snelheden. Niet alleen het dashboard is compleet. Standaard in de L-versie zijn bijvoorbeeld volledig verstelbare voorstoelen met hoofdsteunen,

automatische veiligheids-gordels, achterrautverwarming, elektrische ruitesproeier, ruitewissers met interval, één mistachterlamp, een achterrautrijlamp, een ruitewisser met sproeier achterop, een neerklapbare achterbank, een voorruit van gelaagd glas en o.a. schokabsorberende bumpers



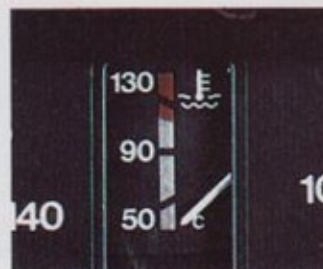
De verstelbare rugleuningen op de voorstoelen zijn voorzien van een fijnafstelling.



Centraal geplaatst aflegbakje vóór de versnellingshandle.



Analoog kwartsklok



Watertemperatuurmeter.



d ruim en comfortabel



(tot 6 km/uur).

De CL voegt daar nog een aantal functionele extra's aan toe.

We noemen er een paar: zeer fraaie velgen, zware stoffen stoelbekleding, een kwarts-klokje, een dagteller, een koelwater temperatuurmeter en diverse extra opbergvakken.



Ingebouwde achteruitrijlamp en mistlamp.



Ruitwisser/sproeier op de achterraut



Antenne op het dak



Sigaretteaansteker



Fiat Ritmo Super: de sterkere, op

De Fiat Ritmo wordt zeer gewaardeerd om z'n uitzonderlijke motorprestaties, z'n verbluffend goede wegligging en z'n uitgesproken zuinigheid. Grote bewondering is er ook voor de royale binnenruimte, het comfort en de verrassende geruisloosheid. Al deze oorspronkelijke kwaliteiten komen nog sterker naar voren in de Super versie. De Fiat Ritmo Super heeft een

Fiat Ritmo Super een uniek en luxueus karakter. Kortom, alle voortreffelijke eigenschappen van de Fiat Ritmo komen harmonieus tot uiting in één superieure versie: de Fiat Ritmo Super.

De Fiat Ritmo Super valt aan de buitenkant op door verschillende opmerkelijke details:

groter motorvermogen en levert daarom nog betere prestaties. Dat heeft overigens geen invloed op het verbruik. De Fiat Ritmo Super is nóg zuiniger, mede dankzij een vijfde versnelling. Al rijdend ontdekt u meer. De perfecte wegligging en het supergeruisloze rijcomfort bijvoorbeeld. En heel indrukwekkend is het compleet gerestylede en verrijkte interieur. Het geeft de



pvallende, zeer complete Ritmo

- warmtewerend getint glas
- halogeen koplampen
- chroom raam-, portier- en daklijsten

- nieuwe gerestylede luchtinlaat op de motorkap
- decoratiestrip afgestemd op de karrosserie kleur
- fraaie voor- en achterbumpers
- veiligheidsbuitenspiegel, van binnenuit verstelbaar
- portiersloten met roestvrijstalen handgrepen
- speciaal ontworpen wielen met brede 5½ inch velgen en Pirelli P8 laag-profiel banden
- radio-antenne op het dak
- achterlichtgroepen met ingebouwde achteruitrijlamp en mistachterlamp
- achterrautverwarming en ruitwischer met sproeier achterop



schuifdak niet standaard
aanwezig

Ritmo Super 85: een soepele, k

De sterkere Ritmo Super.

De Fiat Ritmo Super heeft een 1500 cc motor die 25 pk méér levert dan de normale Ritmo 60 versie. Derhalve luidt de type aanduiding: Ritmo Super 85. Naast het verhogen van het motorvermogen en de verbetering van prestaties, is ook bijzondere aandacht

besteed aan de beperking van het brandstofverbruik. Een belangrijke bijdrage hieraan leveren de tot de standaarduitrusting behorende 5e versnelling en de Pirelli P8 laag-profiel banden. Het grotere vermogen en het soepele motorgedrag maken het autorijden met de Fiat Ritmo Super nóg



krachtige en betrouwbare motor

plezieriger en sprankelender.

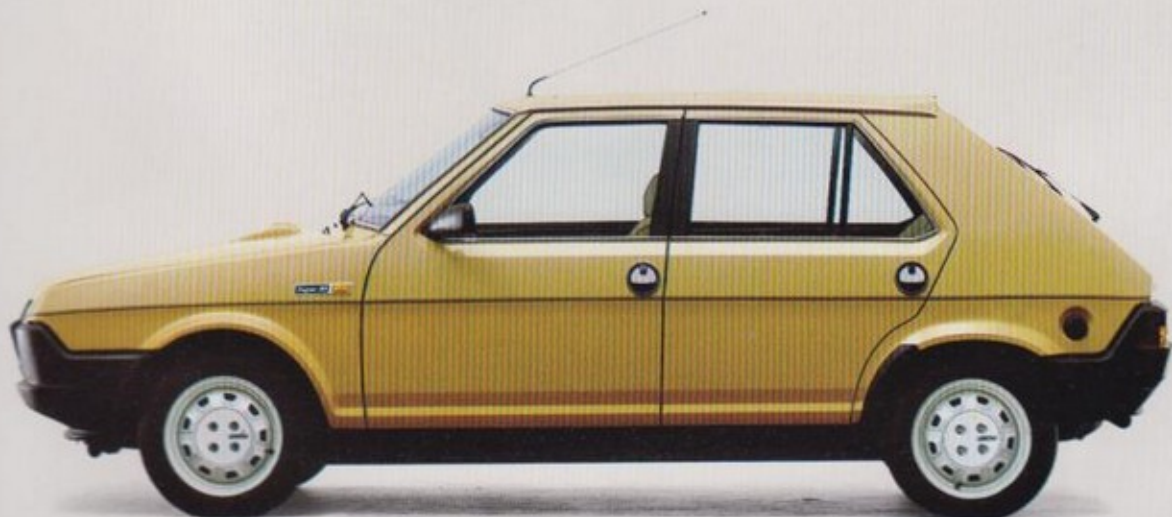
De motor: 4 cilinders in lijn, distributie door bovenliggende nokkenas.

Dubbele carburateur met thermostatisch geregelde luchttoevoer.

De prestatie: 1500 cc motor, vermogen 85 pk bij 5800 omw/min. Max. koppel: 12 kgm bij

3800 omw./min. Topsnelheid: boven 160 km/p.h.

Acceleratievermogen: van 0 tot 100 km/p.h. in 12,2 sec.



Ritmo Super 85: Het interieur: opvallend mooi,

Hier enkele details:

- de anatomisch gevormde stoelen zijn voorzien van een stoffen bekleding. De voorstoelen hebben verstelbare rugleuningen met kantelbare en in hoogte verstelbare hoofdsteunen; de achterbank is neerklapbaar.
- de portieren zijn voorzien van een gekombineerde bekleding: stof en met schuim opgevulde kunstleerpanelen. Opbergvakken in de voorportieren.
- de vloer is met moquette bekleed.
- bagageruimte is bekleed met stof



opvallend functioneel, opvallend comfortabel

- matzwart dashboard in nieuwe vormgeving
- sportieve korte versnellingspook
- nieuw gevormd, sportief stuurwiel, dat in hoogte verstelbaar is.

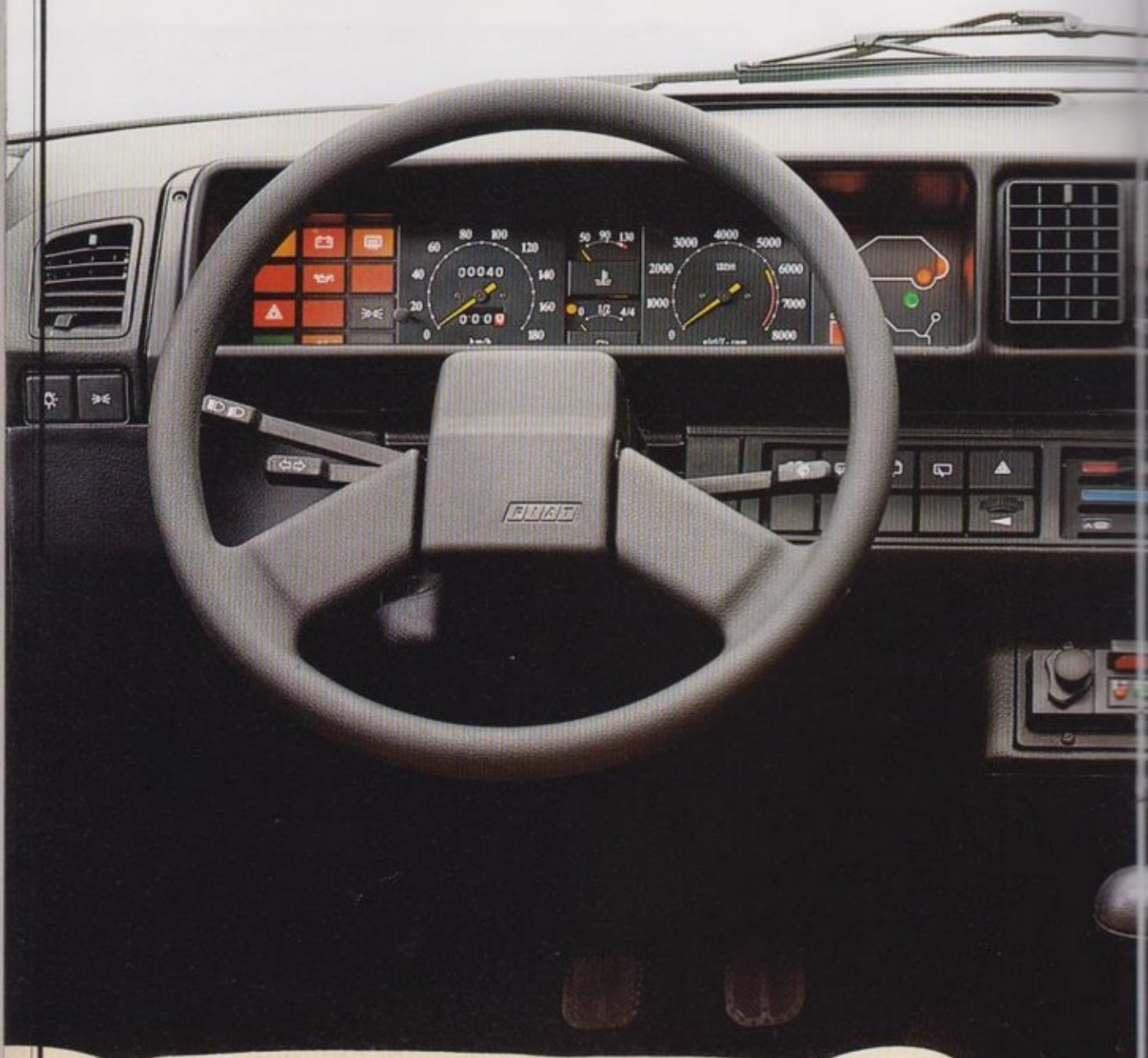


Ritmo Super 85: Duidelijk dash

Nieuw dashboard, nieuw rijgevoel. Het dashboard is uit één stuk en geheel bekleed met schok-absorberend schuimmateriaal: een voorbeeld voor het toepassen van de meest recente technologie. Naast de voordelen ten aanzien van functionele compleetheid en styling, levert het dashboard

ook een aanzienlijke bijdrage in de geluidsisolering van de binnenruimte. De dashboardbekleding heeft een geluiddempende structuur om motorgeluiden effectief te isoleren. Met het nieuwe instrumentarium, inclusief „check-control” met lichtdioden, doet de boord-

elektronica voor het eerst intrede in een Fiat auto. Het nieuwe stuurwiel met twee spaken heeft een ovaal greepprofiel en is met zacht schuimmateriaal bekleed. Bovendien is het hoogste verstelbaar.



board voor complete controle

Uiterst complete uitrusting:

- check-control met controlelampjes voor reminstallatie, verlichting, oliepeil en koeling van de motorolie.
- elektronische toerenteller
- drukschakelaars met ingebouwde symbolen en kontinuverlichting
- verlicht kontaktslot

- digitaalklokje met chronometerfuncties
- dashboardkastje met make-up spiegel, vak voor de autopapieren en uitneembare leeslamp
- open opbergvak aan de onderkant van het dashboardkastje

- drie handgrepen boven de portieren: achter met garderobe-haak.
- radio tegen meerprijs.



Ritmo Super 85: kwaliteit

De zeer complete
Ritmo Super.



5 versnellingsbak



check-panel voor meerdere functies



in hoogte verstelbaar stuur



elektronische toerenteller



handschoenenkastje met spiegel en uitneembaar lampje



luchtrooster voor ontwaseming zijruiten



zonnekleppen met opbergvakken voor documenten



verstelbare rugleuningen op de voorstoelen met hoofdsteunen



luidsprekerrooster in de voorportieren ingebouwd



3-voudige deurvergrendeling met kindersloten



centrale sleutel voor alle functies



halogeen koplampen



laagprofiel banden



van binnenuit verstelbare buitenspiegel



beschermstrips langs de wielkasten achter



anti-diefstal rooster in hals van benzineleiding

tot in de kleinste details

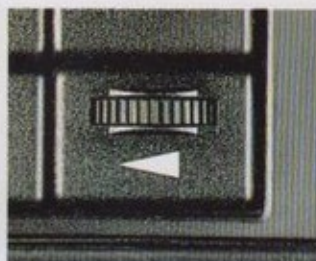
Het interieur van de Fiat Ritmo Super is een geheel nieuw ontwerp: vanaf het dashboard met de instrumenten tot en met de vormgeving en afwerking van de stoelen. Voor elk element werd de allernieuwste oplossing toegepast.



digitaal klok met chronometer functie



druktoetsen



regelknop voor dashboardverlichting



aanjager met 3 snelheden



wegklapbare achterbank voor nog meer ruimte



geheel beklede bagageruimte



verlichting van de bagageruimte



ruime kaartentassen in de voorportieren



ruitwissers met 2 snelheden en interval stand



achteruitrijlamp en mistlamp ingebouwd in achterlichtgroepen



verwarmde achterraut met ruitwischer/sproeier



dakantenne

Ritmo Diesel: nieuw me

Alle auto's zijn geschikt voor de grote weg. Inderdaad. Maar sommige zijn ervoor gemaakt. Op lange tochten hebben zij juist de voordelen die het meest gewaardeerd worden; we noemen er een paar:

– de binnenruimte, waardoor een reis met vier of vijf personen aangenaam blijft door voldoende hoofd- en beenruimte;

– de wegligging, waardoor u zonder zorgen onverwachte situaties de baas kunt;
– de voortreffelijke vering en de stilte binnenin: beide onmisbaar als u zich na uren rijden niet moe wilt voelen.

De Ritmo is beroemd omdat hij al die voordelen combineert in één totaal weggedrag dat alleen vergelijkbaar is met dat van auto's uit een hogere

klasse. U zou het zelf eens moeten ontdekken. De Ritmo Diesel is aan de buitenkant identiek aan de benzineversie: de enige kleine wijziging wordt gevormd door de luchtopeningen in de voorbumper, die nu symmetrisch geplaatst zijn, waardoor de luchtstroom naar de motor vergroot wordt. De motorkap vertoont geen verhoging.



t 70 jaar diesel ervaring

De geruisloosheid van de Ritmo is ook in de diesel-versie bewaard gebleven door de toepassing van de allernieuwste geluiddempings-technieken.

Konkreet gezegd, worden storende geluiden buiten het passagierskompartment gehouden door:

- de 4 isolerende lagen in het dak;

- de scheidingswand motor/interieur met dubbele isolerende bekleding;
- de 6 lagen van verschillende materialen op de vloer, waarvan elk zijn specifieke isolerende eigenschap bezit;
- de speciale motorsteunen;
- de dikke geluid-absorberende bekleding van de binnenzijde van de motorkap;
- de 5-versnellingsbak.

Uw keus

Ritmo Diesel L (1700 cc)
3- en 5 deurs, 5 speed
Diesel CL (1700 cc)
5 deurs, 5 speed

Het fraaie en complete instrumentenpaneel van de benzine-uitvoering is uitgebreid met een quartzklok, een dagteller en een koelwater-temperatuurmeter.

Op de CL behoort een oliedrukmeter nu eveneens tot de standaarduitrusting.

Aan het comfort en de ruimtevoor-vijf-personen van de Ritmo voegt de Diesel nog eens een drastische verlaging van de kilometerkosten, een langere levensduur van de motor, en een groter klim- en trekvermogen, ook met zware aanhangers toe. Het maximaal toelaatbare aanhanggewicht van de Ritmo Diesel bedraagt maar liefst 1030 kg.



Ritmo Diesel: Alle ruimte van de Ritmo. Alle zuinigheid v

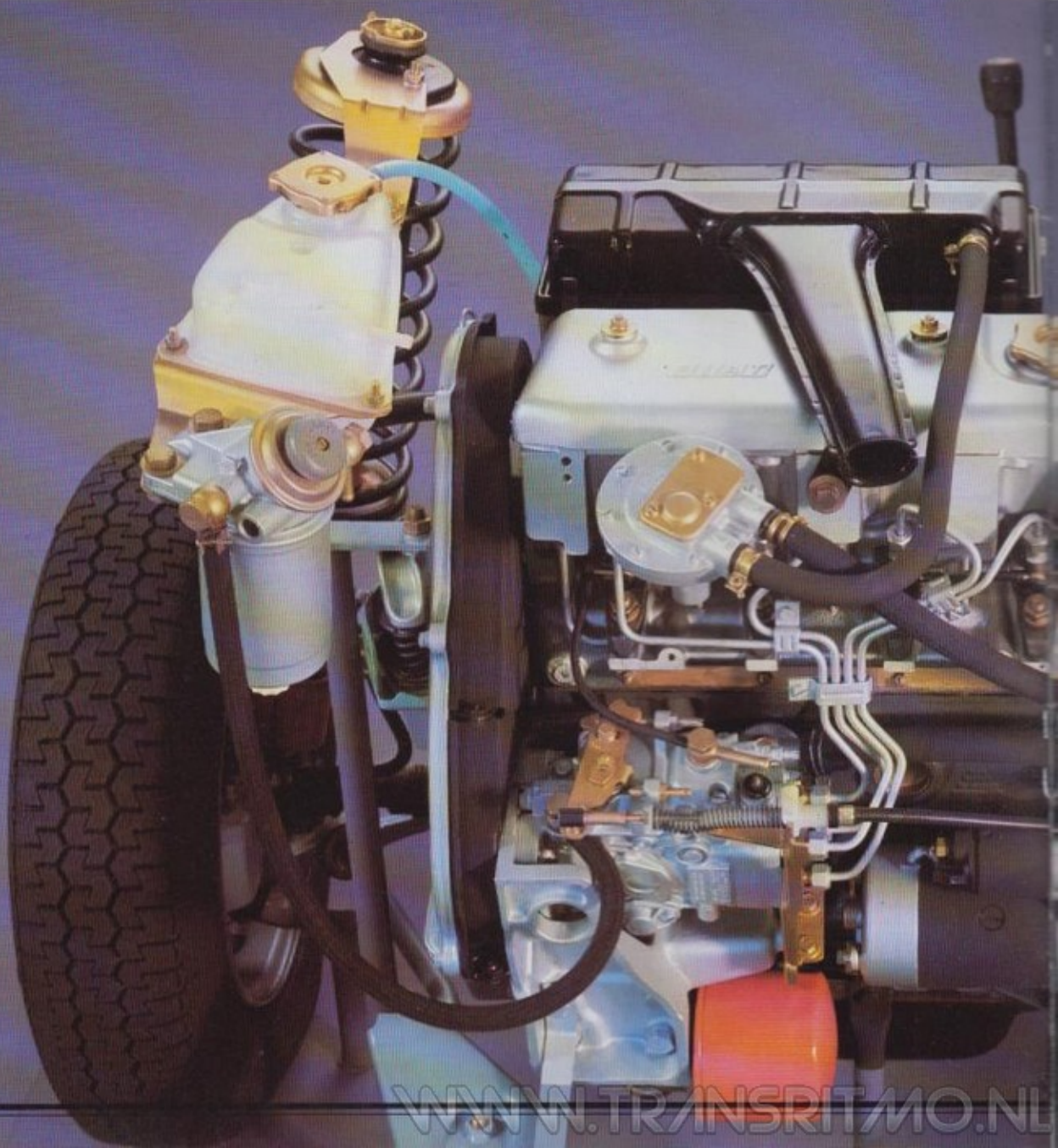
De ontwikkeling van dieselmotoren voor personenauto's was voor Fiat bepaald geen stap in het duister. Zeventig jaar ervaring in het bouwen van dieselmotoren voor schepen, treinen en vrachtwagens is tenslotte niet kinderachtig. Desondanks stelt de „partikuliere” dieselmarkt eigen prioriteiten, zoals extra geluiddemping, snelle

acceleratie en hoge topsnelheden. Juist op die punten heeft Fiat de concurrentie willen overtreffen. Eerst met de introductie van de diesel in de 131; nu met de 1700 cc diesel voor de Ritmo. Het resultaat is een opzienbarend nieuw concept, dat alle traditionele bezwaren tegen diesels aan de kant zet, maar tevens de prestatievoorsprong

van de benzinemotor zeer dicht benadert.

Er zijn heel wat octrooien gedeponereerd voor deze motor: bijvoorbeeld voor het speciale ontwerp van de zuigers en het bevestigingssysteem van de cilinderkop.

Technische nieuwigheden die de Ritmo Diesel tot een der zuinigste en geruisarmste diesels maken die er thans bestaan.

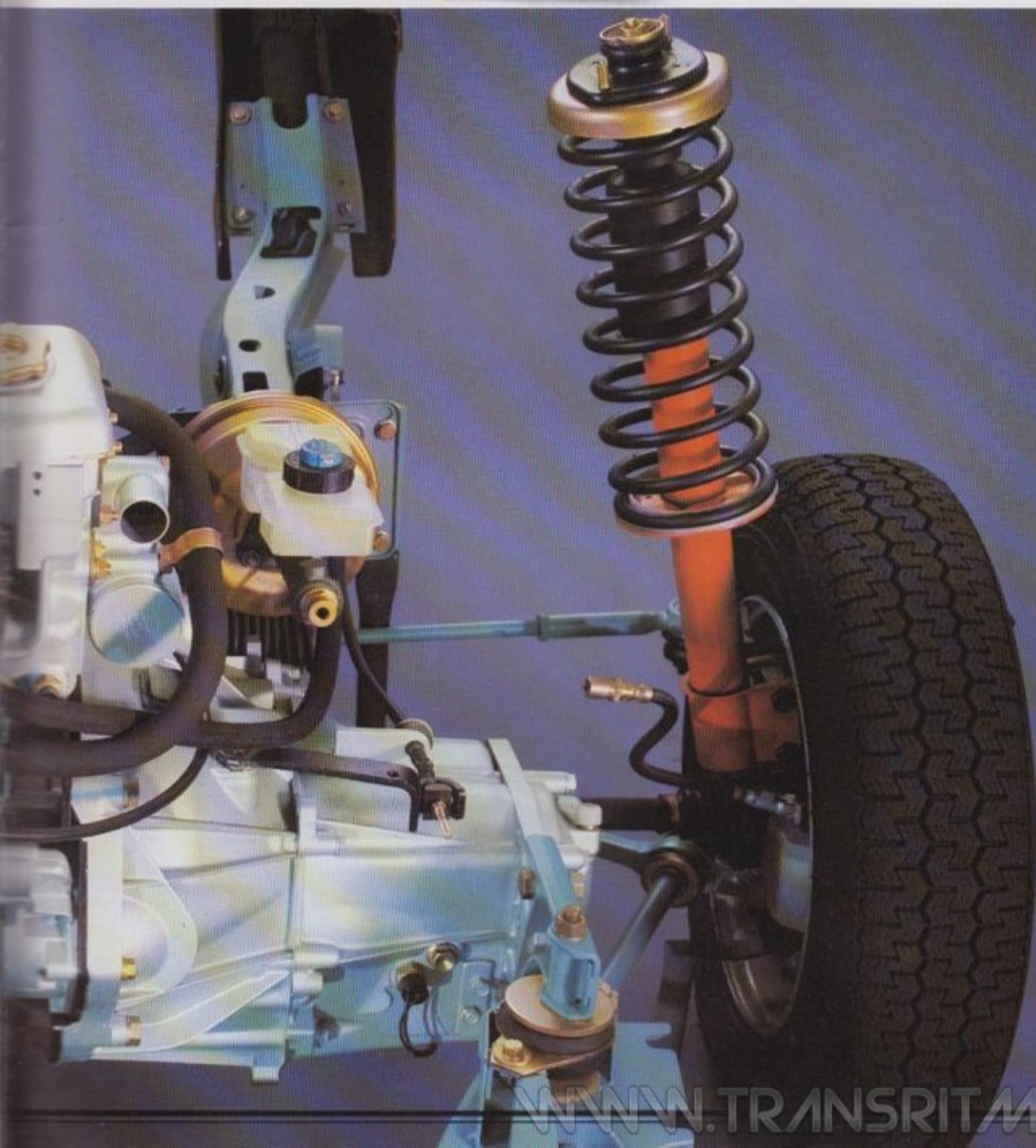


an de dieselmotor. Alle rijplezier van een benzinemotor.



Alstublieft:

- topsnelheid
boven de 140 km/uur;
- acceleratie
van 0 tot 100 km/uur
in 19,1 sec.;
- brandstofverbruik
(volgens de ECE norm):
bij 90 km/uur: 17,9 km/liter;
bij 120 km/uur: 12,7 km/liter;
in de stad: 12,8 km/liter.



KARROSSERIE

Zelfdragend 2 en 4 deuren met een achterklep.

Belangrijkste afmetingen:

wielbasis 2448 mm.

Spoorbreedte voor 1400 mm,
(1409 mm Diesel en Super).

Spoorbreedte achter 1410 mm,
(1414 mm Super).

Lengte 3937 mm.

Breedte 1650 mm.

Hoogte 1400 mm.

Plaats van de motor:
voarin dwarsgeplaatst,
4 cilinders in lijn.

MOTOR 60

Boring×slag 80×55,5 mm.

Cilinderinhoud 1116 cm³.

Kompressieverhouding 9,2 : 1

Max. vermogen DIN 44 kW
(60 PK) bij 5800 t.p.m.

Max. koppel DIN 81,5 Nm

(8,3 kgm) bij 3500 t.p.m.

Motorblok van gietijzer, vijf
maal gelagerde krukas en
aluminium cilinderkop met
kleppen, die geplaatst zijn
onder een hoek van 18°.

MOTOR 65

Boring×slag 86,4×55,5 mm.

Cilinderinhoud 1301 cm³.

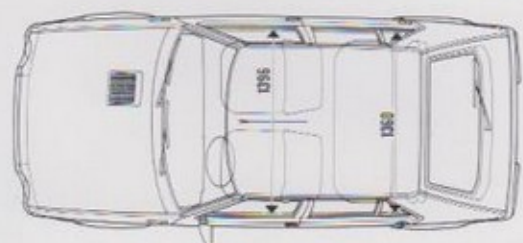
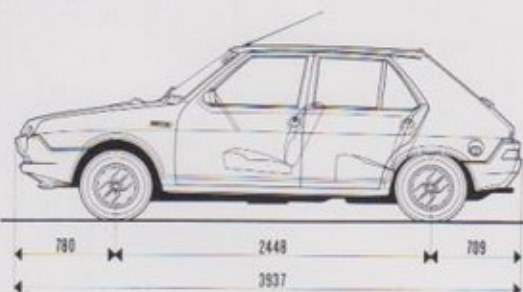
Kompressieverhouding 9,1 : 1

Max. vermogen DIN 48 kW
(65 PK) bij 5800 t.p.m.

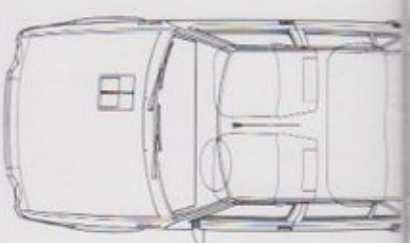
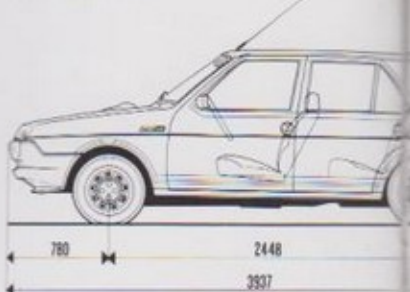
Max. koppel DIN 98 Nm

(10 kgm) bij 3500 t.p.m.

Ritmo 60 L / 65 CL



Ritmo Super 85



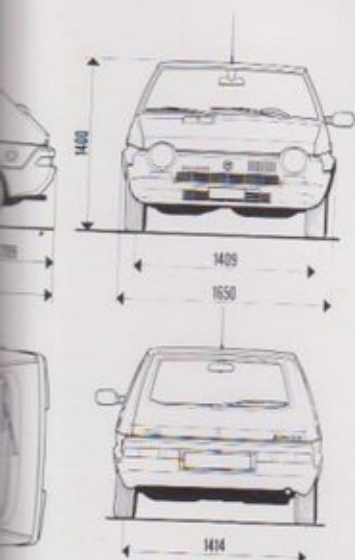
gegevens

MOTOR SUPER 85

Boring×slag 86,4×63,9 mm.
Cilinderinhoud 1498 cm³.
Kompressieverhouding 9 : 1
Max. vermogen DIN 62,5 kW
(85 PK) bij 5800 t.p.m.
Max. koppel DIN 118 Nm
(12 kgm) bij 3800 t.p.m.

MOTOR DIESEL

4 Cilinders in lijn voorin, dwars
geplaatst met indirecte
inspuiting.
Boring×slag 83×79,2 mm.
Cilinderinhoud 1714 cm³.
Kompressieverhouding 20 : 1
Max. vermogen DIN 40,5 kW
(55 PK) bij 4500 t.p.m.
Max. koppel DIN 98 Nm
(10 kgm) bij 3000 t.p.m.
Bovenliggende nokkenas,
aangedreven door een getande
riem.
Roterende brandstofpomp.
Droog luchtfilter één geheel
vormend met het inlaat-
spruitstuk. Gesloten
koelsysteem gevuld met
„Parafllu 11” speciale koel-
vloeistof, centrifugaal
waterpomp, thermostaat,
radiator en expansietankje.
Twee ventilatoren, elektrisch
bediend door een thermo-
schakelaar in de radiator.



AANDRIJVING

Aandrijving op de voorwielen via steekassen met homokinetische koppelingen. Enkelvoudige droge plaatkoppeling.

Vijfversnellingsbak, (4 versnellingen 60 L en 65 CL 3 p.).

Overbrengingsverhoudingen:

1e) 3.583:1; 2e) 2.235:1;
3e) 1.454:1; 4e) 1.042:1;
5e) 0.863:1; AR. 3.714:1.

Eindoverbrengingsverhoudingen:

60L/CL/Diesel 4.077 : 1 (13/53)

65 CL 3.765 : 1 (17/64)

Super 85 3.565 : 1 (22/82)

WIELOPHANGING

Vóór onafhankelijke type MacPherson met schroefveren, draagarmen en teleskoop-schokbrekers. Reactiestangen bij de benzine en stabilisatorstang bij de dieseluitvoering.

Achter: onafhankelijk met draagarmen en teleskopische dubbelwerkende schokbrekers.

Dwarsgeplaatste bladveer die ook als stabilisator dienst doet.

STUURINRICHTING

met rondsel en tandheugel.

Model Super met verstelbaar stuurwiel.

Gedeelde stuurkolom met twee kruiskoppelingen.

Draaicirkel 10,3 m.

REMMEN

schijven voor en trommels achter. Gescheiden remsysteem, hydraulisch bediend met vacuüm remsbekrachtiging; mechanisch op de L benzine uitvoering. Remdrukregelaar in het achterste circuit. Mechanische handrem werkend op de achterwielen.

BRANDSTOFTANK

inhoud 50 ltr

WIELEN

maat 4½B×13 en 15½J×14 op de Superuitvoering.

BANDEN

Benzine-uitvoering 145 SR 13 Super 165/65 SR 14.

Diesel-uitvoering: 155 SR 13. Reservewiel is geplaatst in de motorruimte.

ELEKTRISCHE INSTALLATIE

12 V met min aan massa.

Wisselstroomdynamo van 45 A (55 A bij de diesel) en ingebouwde spanningsregelaar. Capaciteit van de accu: 34 Ah bij model 60; 45 Ah bij de modellen 65 en Super; 55 Ah bij de diesel uitvoering.

Check-panel op de Super uitvoering voor controle van de volgende functies: buitenverlichting, ingeschakelde handrem, remvloeistofniveau en slijtage van de remblokjes, oliepeil en het niveau van de koelvloeistof.

GEWICHTEN, PRESTATIES, VERBRUIK

	RITMO 60	RITMO 65-3 p	65-5 p	SUPER 85	RITMO Diesel
GEWICHTEN					
Gewicht gereed voor de weg DIN (KG)	895	895		930	995
Inhoud van de bagageruimte aanhanggewicht	370÷1250 930	370÷1250 930		370÷1250 1000	370÷1250 1030
PRESTATIES					
Max. snelheid (km/h)	145	150		163	140
Acceleratie (sec.)					
- 0-100 km/u	17,1	15,3		12,2	19,1
- 0-400 m	19,8	19,1		18,2	20,3
- 0-1000 m	37,9	36,1		33,8	38,5
VERBRUIK					
verbruik vlg. ECE-norm (l/100km)		4 BAK	5 BAK		
- bij 90 km/h	7,1	7,5	7,1	6,1	5,6
- bij 120 km/h	9,4	9,6	8,7	8,1	7,9
- stadsverkeer	9,5	10,0	10,0	10,7	7,8

sche gegevens

uitvoering Cilinderinhoud Aantal portieren	Benzine					Diesel	
	L	L	CL	CL	Super	L	CL
	1100 3	1100 5	1300 3	1300 5	1500 5	1700 3/5	1700 5
Check-paneel	—	—	—	—	•	—	—
Kontakt-stuurslot	•	•	•	•	•	•	•
Verstelbaar stuurwiel	—	—	—	—	•	—	—
Koelwater temperatuurmeter	—	—	•	•	•	•	•
Oliedrukmeter	—	—	—	—	—	—	•
Voltmeter	—	—	—	—	—	—	—
Digitaal klokje	—	—	—	—	•	—	—
Analoog klokje	—	—	•	•	—	•	•
Toerenteller	—	—	—	—	•	—	—
Sigaretteaansteker	—	—	•	•	•	—	•
Ruitewisser en sproeier achter	•	•	•	•	•	•	•
Ruitewissers met interval en aantal snelheden	• ¹	• ¹	• ¹	• ¹	• ²	• ¹	• ¹
Verlichting van de kachelbediening	•	•	•	•	•	•	•
Vijfversnellingsbak	—	—	—	•	•	•	•
Hoofdsteunen	•	•	•	•	•	•	•
Verstelbare rugleuningen van de voorstoelen	•	•	•	•	•	•	•
In 2-delen neerklapbare achterbank	—	—	○	○	○	—	○
Automatische veiligheidsgordels	•	•	•	•	•	•	•
Radio aansluiting en antenne	•	•	•	•	•	•	•
Van binnenuit verstelbare buitenspiegel	—	—	—	—	•	—	—
Portiervakken voor	—	—	•	•	•	—	•
Dubbeltonige claxon	—	—	—	—	•	—	—
Veiligheidsslots op de achterportieren	—	•	—	•	•	—/•	•
Analoog koplampen	—	—	—	—	•	—	—
Achteruitrijlamp	•	•	•	•	•	•	•
Listachterlicht	•	•	•	•	•	•	•
Alarm-knipperlichtinstallatie	•	•	•	•	•	•	•
Bagageruimteverlichting	—	—	—	—	•	—	—
Achterruitverwarming	•	•	•	•	•	•	•
Getinte ruiten	—	—	•	•	•	—	•

• = standaard
○ = tegen supplement

Ritmo

De standaarduitrusting en de extra's kunnen voor de verschillende landen afwijkingen vertonen: uw Fiat-dealer zal U hieromtrent gaarne volledig inlichten.

Fiat Auto Nederland b.v.

Alle gegevens, voorkomende in deze brochure, worden onder voorbehoud verstrekt, daar de constructeur te allen tijde gerechtigd is wijzigingen aan te brengen om redenen van commerciële of technische aard of om te beantwoorden aan de wettelijke voorschriften in de diverse landen.
Voor aanvullende gegevens dient de cliënt zich dan ook te wenden tot de dichtstbijzijnde Fiat-dealer.