

Ritmo

Een briljante stijl

De Fiat Ritmo verenigt in zich al de kwaliteiten die u van een auto verwacht en waarborgt u meteen een maximaal rijgenot. Zijn zeer moderne vormgeving is het resultaat van technisch en functioneel perfecte oplossingen. Zijn interieur behoort tot de ruimste in zijn categorie. De meer dan volledige uitrusting, het comfort en de afwerking... nog eens drie troeven die van doorslaggevend belang zijn. Het Ritmo gamma is werkelijk één van de meest volledige: 7 benzine- en 1 Dieserversie. Vermogen in stijgende lijn: 55 tot 130 pk, van 1100 tot 2000 cc. van 145 tot 190 km/u. Als u daarbij het uiterst zuinig verbruik rekent, hoeft u zich niet te verwonderen dat ook u aangestoken wordt door het laaiend enthousiasme voor de Ritmo, 's werelds meest gewaardeerde Italiaanse wagen.

FIAT

WWW.TRANSRITMO.NL

Ritmo 60 C/70 C



WWW.TRANSRITMO.NL

Plezier en rede: de eigen Ritmo-stijl.



De Ritmo heeft een uitgesproken persoonlijkheid, niets te maken met al die andere wagens die zo op elkaar lijken. De Ritmo is uniek. Eenvoudig omdat hij een trendsetter is, de mode niet volgt maar ze maakt. Hij heeft een opvallende eigen stijl, die zonder meer briljant mag worden genoemd. Tot in de details. Kijk maar eens naar de motorkap, wat een zuivere, elegante lijn! Een hoogstandje wat esthetica betreft, hoewel het vooral de zeer gunstige aerodynamische coëfficiënt is die telt. Op het radiatorrooster zitten centraal de 5 strips van het stijlvolle nieuwe Fiat-embleem, geflankeerd door 4 ingewerkte lichten, waaronder 2 halogeenverstralers voor een betere zichtbaarheid. De pure stroomlijn van de Ritmo wordt nog benadrukt door de design van de bumpers. Dank zij hun holle structuur — een vernieuwing! — zijn ze steviger en hebben ze een groter absorberend vermogen voor kleine schokken. Voor meer veiligheid werden de optische groepen aan de achterzijde groter getekend, wat de eigenwijze allure van de Ritmo extra in de verf zet. Verder kreeg hij nog nieuwe, elegante wielen aangemeten.

Daardoor kon het gewicht van de niet-opgehangen massa verminderd worden, wat resulteert in een betere baanvastheid en een lager verbruik. Maar kijk zelf, dan zal u de essentie van de Ritmo-stijl ontdekken: 100% doeltreffendheid in een perfect kleedje.

De motoren van de Ritmo 60C en 70C:

Ritmo 60C
*3 of 5 deuren, 4 versnellingen,
1100 cc, 55 pk, 145 km/u*

Ritmo 70C
*5 deuren, 5 versnellingen,
1300 cc, 68 pk, 155 km/u.*

Briljant qua comfort

In standaarduitvoering hebben alle Ritmo's een zeer volledige boorduitrusting. Wat voor een Ritmo doodnormaal is, is uitzonderlijk voor vele andere wagens van dezelfde categorie. De Ritmo 60C en 70C kunnen elke

vergelijking glansrijk doorstaan:
— bumpers in soepel hars;
— 4 lichten (waaronder 2 halogeenvverstralers);
— 2 achteruitrijlichten;
— 2 mistachterlichten;
— ruitenwissers met 3 snelheden waarvan 1 met interval;



— Radiatorrooster met 2 lichten en 2 halogeenvverstralers.



— Ruim bemeten optische groep achteraan met 2 achteruitrijlichten en 2 mistlichten.



— Zeer breed ventilatierooster.



— De Ritmo van binnen: een ruimte en raffinement die voor deze categorie uniek mogen worden genoemd.

De ergonomisch bestudeerde design van de zetels liet ook toe de ruimte achterin te vergroten. De zetels zijn bekleed met stof en si-

milieder van zeer goede kwaliteit, tegelijkertijd elegant, sterk en aangenaam aanvoelend.

en uitrusting.

- ventilator met 3 snelheden;
- voorzetels met neerklapbare rugleuning en naar voren neerklapbare achterzetels;
- kwartsklokje;
- bergkastje voor de versnellingspook;
- volledig beklede koffer;

- centraal plafondlampje met richtbare leesspot.



— Gelede bumpers rondom, bestaande uit soepel bars: een technologische nieuwigheid.



— Uit veiligheidsoverwegingen zit het reservewiel veilig opgeborgen onder de vloerplaat van de bagageruimte.



— Plafondlampje met richtbare leesspot.



— Het dashboard is modern en functioneel. Uitgevoerd in hoogwaardige materialen die schok- absorberend zijn en bestand is

tegen krassen en vrijving. Het instrumentenbord omvat onder meer een kwartshorloge, een watertemperaturometer,

een brandstofmeter met reserve- waarschuwingslicht en slijtage- en controlelichten van de remblokken en de starter.

Ritmo Energy Saving



WWW.TRANSRITMO.NL

Onstuimig en zuinig: de eigen Ritmo - stijl.

Prachtige prestaties en een prachtig verbruik. Of hoe de Ritmo ES (Energy Saving) uitstekende verbruikscijfers haalt zonder dat zijn prestatievermogen eronder lijdt. De Ritmo ES is afgeleid van de Ritmo 60 C heeft dezelfde cilinderinhoud (1100 cc) en uitrusting. In tegenstelling tot andere «verbruiksvriendelijke» auto's wordt bij de Ritmo ES allerm minst afbreuk gedaan aan de prestaties en het vinnig karakter van de basisversie. Zijn maximumsnelheid ligt zelfs hoger (150 km/u). En wat zijn verbruik

betreft is hij verbazend sober: tot 20 km met één liter benzine. Dat heeft hij te danken aan zijn aerodynamisch profiel, dat met verschillende middelen verbeterd werd. Met als resultaat een zeer apart karakter dat bij meer en meer automobilisten in de smaak valt.

Ritmo ES (Energy Saving)

*5 deuren, 5 versnellingen, 1100 cc,
55 pk, 150 km/u.*

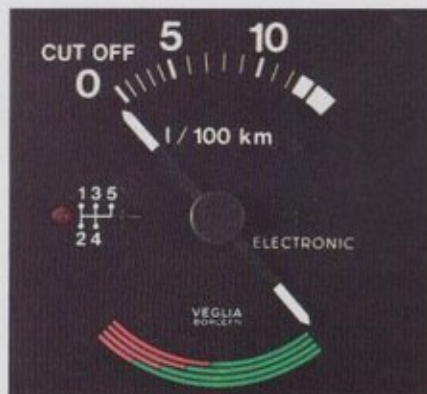


Briljant qua technologie

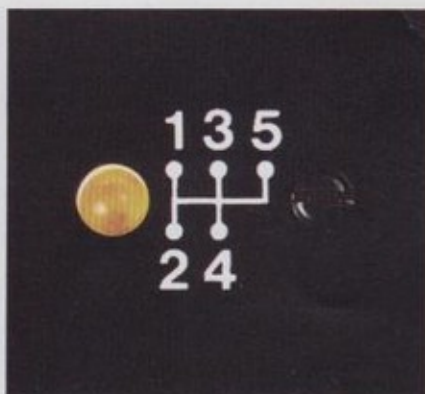
Tot voor kort waren «verbruiksvriendelijke» wagens eerder bedroevend wat zijn prestatievermogen betreft, en eigenlijk saai om mee te rijden. Nu is er de Ritmo ES, die een briljant rijgedrag en een laag benzineverbruik, op 't eerste

gezicht nochtans tegengestelde begrippen, uitstekend weet te verzoenen. En hoe ongelooflijk het ook klinkt, het zijn precies dezelfde technologische snufjes die bij de Ritmo ES voor een miniem verbruik en superieure prestaties zorgen.

Ontsteking. Het volledig elektronisch Magneti Marelli ontstekingsysteem (Digiplex) met voorontstekingscontrole is een technische nieuwigheid. Dit systeem drukt het verbruik door de ontstekingscurves te optimaliseren in functie van het



— Elektronische verbruiksmeter, waarmee men op elk ogenblik het verbruik kan controleren.



— Verklikkerlichtje voor de versnellingsbak.



— Aerodynamische wioldoppen tot aan de velg.



— Volledig elektronische Marelli Digiplex ontsteking, zoals die oorspronkelijk enkel op

prestigieuze wagens te vinden was (Ferrari, Lancia Trevi, Fiat Argenta). Dit systeem

optimalisert de ontstekingstijd in alle gebruiksomstandigheden van de motor, waardoor het verbruik flink daalt.

en aerodynamiek.

...centiaal en de belasting, in alle
...bruiksomstandigheden van de
...motor.

Carburatie. Dubbele carburator met elektronisch gecontroleerde stationairafstelling en afsluiting van de brandstoftoevoer bij vertragen. Alleen al dit mechanisme (cut-off) zorgt in stadsverkeer voor een vermindering van het verbruik met ongeveer 5%.

Aerodynamische vormgeving. Deflektoren aan de voorruit. Spoiler op het bovenste gedeel van de achterklep. Grote wioldoppen tot tegen de velg. Banden met lage weerstand.



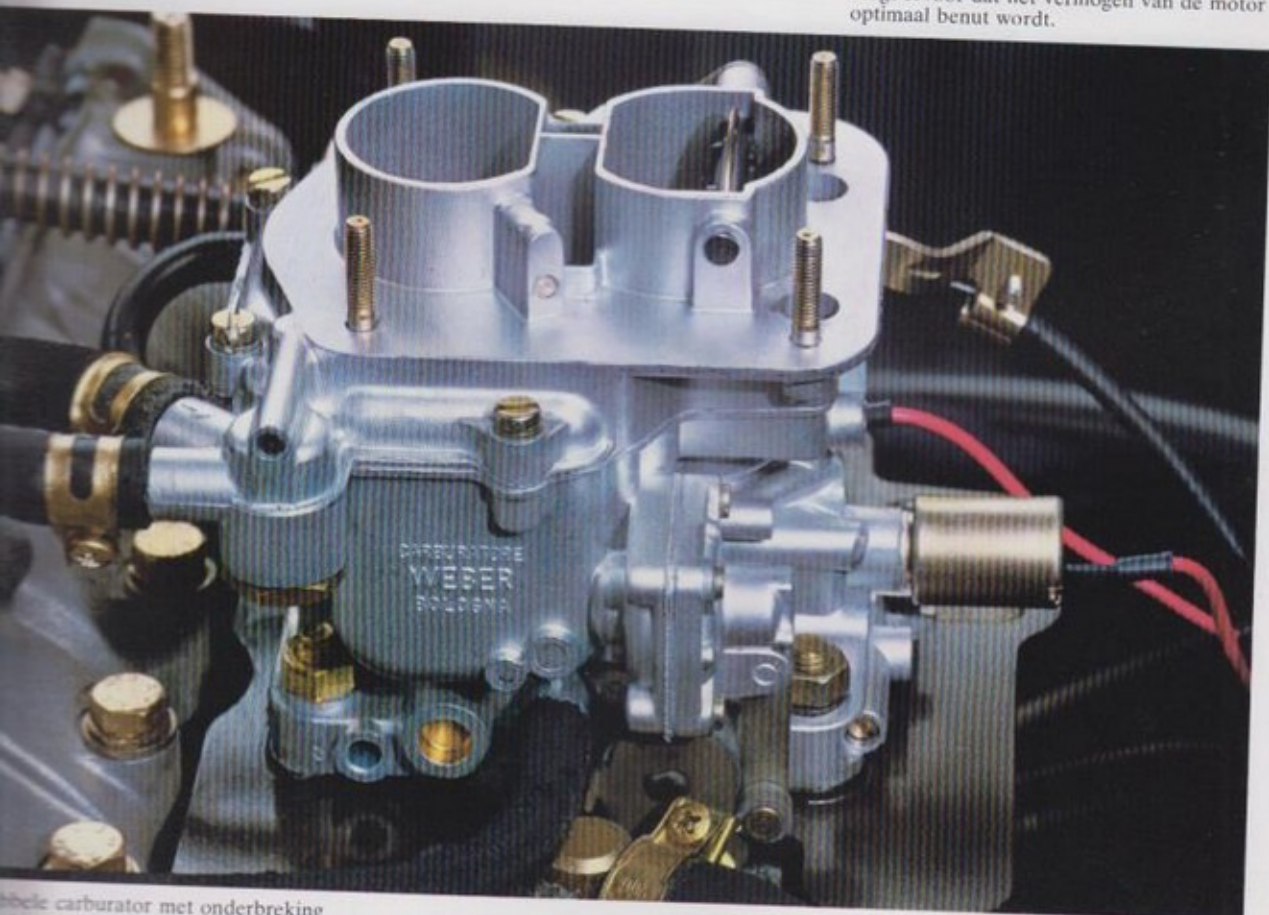
Deflektoren aan de voorruit.



— Achterklep met spoiler.



— De serieschakelaar met 5 versnellingen zorgt ervoor dat het vermogen van de motor optimaal benut wordt.



Dubbele carburator met onderbreking
brandstoftoevoer bij het afremmen.

Ritmo 85 Super



WWW.TRANSRITMO.NL

Prestige en prestaties: de eigen Ritmo-stijl.

Wat comfort, prestaties en klasse betreft kennen de eisen van een bepaalde categorie automobilisten geen grenzen.

Voor hen is er de Ritmo Super. De buitenkant is zoals die van de andere Ritmo's, op een aantal details na, die de kenner zeker niet zullen ontgaan: lichte wielvegen, banden met extra-laag profiel, raamlijsten en deurgrepen in roestvrij staal.

En een exclusief gamma kleuren. Maar vooral de binnenkant maakt de Ritmo Super superieur. En pas achter het stuur kunnen

zijn prestaties ten volle naar waarde worden geschat.

Ritmo 85 Super

5 deuren, 5- of automatische versnellingsbak, 1500 cc, 82 pk, 165 km/u (160 voor de automaat).



Een briljante

Qua vormgeving is het interieur van de Ritmo Super een waar meesterwerkje. Raffinement tot en met. Stilte, welbehagen en ontspanning tijdens lange ritten zijn geen extraatjes waar u dubbel en dik voor betaalt. Ze zijn gewoon in de

prijs inbegrepen. Kijk eens naar die zetels, die het lichaam ook zijwaarts voldoende steun geven, naar de exclusieve bekleding en naar de duizend en één kleine details die de Ritmo Super een speciaal cachet geven. Zoals de brede armleningen aan de

deuren, de asbakjes achterin, het ruime handschoenkastje met spiegel en looplamp. **Klimatisatie.** De Ritmo Super heeft het zeer geperfectioneerde klimatisatiesysteem waarmee alle Ritmo's uitgerust zijn, krachtig en met verschillende



fwerking.

...mogelijkheden. Dank zij een geleider onder de motorkap en grotere luchtinlaat loopt de lucht op tot uitermate hoge waarden: bij 50 km/u en bij gebruik van de ventilator wordt per uur ca 200 m³ lucht de wagen binnengestroomd.

Negen verluchtingsspleten en een dubbel geleidingscircuit maken het mogelijk de temperatuur boven en onder in de wagen afzonderlijk te regelen.



Een briljante

Voor fijnproevers

De Ritmo Super is uitgerust met alle nieuwste technologische vondsten om het rijden zo veilig en zo aangenaam mogelijk te maken.

Een uitrusting om kenners en autofanaten te doen

watertanden, zij die alles onder controle willen kunnen houden om ook de moeilijkste rij-omstandigheden de baas te kunnen.



— 5-versnellingsbak als standaarduitvoering (automatische bak in optie).

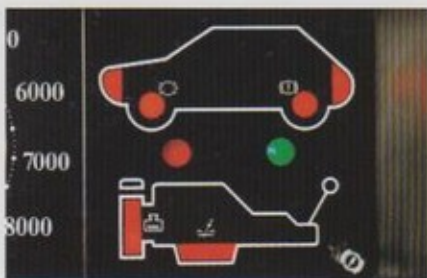


— In de hoogte regelbaar stuurwiel.



— Het instrumentenbord van de Ritmo Super, een en al stijl en technisch kunnen, is een van de volledigste die op die ogenblik

bestaan: toerenteller, dagteller met nulstandknop, elektronische controlemonitor die afzonderlijk het remvloeistofniveau en de



— Elektronische controlemonitor voor remsysteem, smering, motorkoeling en lichten.



— Elektronische toerenteller.



— Digitaal chronoklokje.



— Kuipzetels met regelbare rugleuning, hoofdsteun en rolgordels vooraan.



— Asbakjes achterin.



— Van binnenuit regelbare buitenachteruitkijkspiegel.

e uitrusting.

Voor perfectionisten

De Ritmo Super is een auto die op de wensen van de kenners vooruitloopt en in zijn basisversie al alles te bieden heeft.

Maar opdat ook de moeilijkste mensen aan hun trekken vinden komen zijn nog extra's

voorzien: automatische versnellingsbak, elektrisch bediende voorruit, elektromagnetische deursluiting, open dak of air-conditioning.



... van de remblokken aangeeft. Met een knopje kan de werking van de remblokken op elk ogenblik worden

gecontroleerd. De bediening voor de lichten zit aan het stuur.



— Ruitenwissers met drie snelheden, waarvan een met interval.



— Verlicht handschoenkastje met spiegel en looplamp.



— Dimmer voor de dashboardverlichting.



— Bedieningsknoppen voor ventilatie en verwarming, ventilator met 3 snelheden.



— Dubbele halogeenreflectoren.



— Achterruit met ontdooiingsinstallatie en elektrische ruitensproeier en -wisser.



— Brede velgen en banden met laag profiel die geringe rolweerstand bieden bij het rijden.



— Open dak (in optie).

Ritmo 105 TC



WWW.TRANSRITMO.NL

Vurig en mak: de eigen Ritmo-stijl.

De Ritmo 105 TC: een perfecte synthese van veiligheid, comfort en de onstuitbare drang naar leven en snelheid. De prestaties zijn er dan ook naar: top van ca 180 km/u, een kilometer in 31,1" bij stilstaand vertrek, van 0 tot 100 km/u in 9,5".

De cockpit is ruim, aantrekkelijk en elegant aangekleed. Qua comfort moet deze Ritmo in niets onderdoen voor berlines van de hoogste topklasse. En zijn rijgedrag is zonder meer perfect. Zeer precies bij lage snelheid en in stadsverkeer, vurig en comfortabel op lange afstanden en op de autosnelweg, superieur bij 't voorbijsteken maar matig met benzine.

Zijn sportief karakter springt onmiddellijk in het oog, kan je niet naast kijken. Een gestroomlijnd profiel, met de

nodige aerodynamische voorzieningen (spoiler vooraan, achteraan een stabilisator in het verlengde van het dak), vleugels voor de 105 pk onder de motorkap. Het objectief bewijs van zijn superioriteit ligt in zijn technische karakteristieken en zijn prestaties:

motor van 1600 cc met dubbele bovenliggende nokkenas, volledig elektronische Marelli Digiplex ontsteking, 105 pk bij 6100 tpm, maximum koppel 13,6 mkg bij 4000 tpm.

Ritmo 105 TC

*3 deuren, 5-versnellingen,
1600 cc, 105 pk, 180 km/u.*

Briljant. Een ijzeren hand in

Wat een comfort! De elegantie van een «gran-turismo», 5 ruime zitplaatsen, een grote koffer, ergonomisch bestudeerde zetels, een zeer vernuftige klimatisatie en een rijkelijke uitrusting. De Ritmo 105 TC heeft alles om zowel bestuurder als passagiers

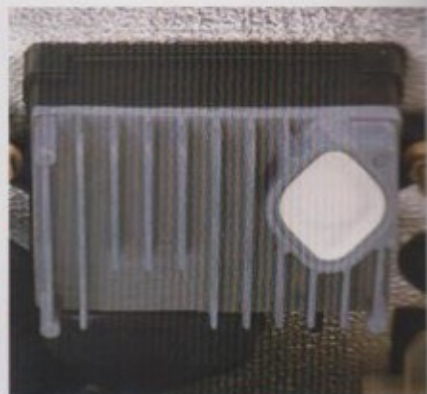
een plezierig rijgenot te bezorgen. Het instrumentenbord is zeer compleet en schenkt het veilige en aangename gevoel deze 105 pk volledig onder controle te hebben. En u zal versteld staan van het verbruik, dat keurig in toom wordt gehouden.



— Schildvormige bumper met spoiler vooraan. 4 jodiumverstralers.



— Motor met dubbele bovenliggende nokkenas, 1600 cc.



— Volledig elektronische ontsteking. Optimaal motorrendement in alle omstandigheden.



— Een en al comfort vanbinnen. Een verdoordreven ergonomische research lag aan de basis van het ontwerp van de kuipzetels. Ze zijn dan ook zowel geschikt voor een

korte, sportieve rijstijl als voor ontspannen lange afstanden. De achterzetels zijn makkelijk bereikbaar.

Door zijn binnenuitrusting behoort de Ritmo 105 TC onmiskenbaar tot de berlines van de hoogste categorie.

een fluwelen handschoen.

Verbluffende prestaties

Top in 5^{de} versnelling:

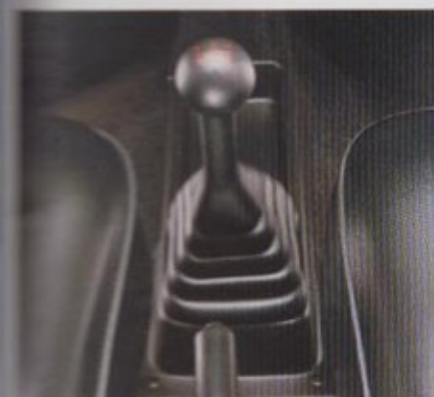
ongeveer 180 km/u.

Acceleratie van 0 tot

180 km/u in 9,5 sec.

Acceleratie van 0 tot 1000 m

in 31,1 sec.



— 5-versnellingsbak (standaarduitvoering).



— Kuipzetels met neerklappbare rugleuning en regelbare hoofdsteun.



— Aerodynamische stabilisator op de achtersteven.



— Het dashboard groepeert alle controle-instrumenten voor de verschillende functies van de wagen. Aan de rechterkant zit een ruim, verlicht handschoenkastje met een

noodlooplamp die op de sigaretaanstecker kan worden aangesloten. Het lichtmetalen Abarth stuurwiel is in de hoogte verstelbaar.

Het gaspedaal is breed en geperforeerd om sportief gasgeven met de hiel mogelijk te maken.

Ritmo Abarth 130TC



WWW.TRANSRITMO.NL

Onovertrefbaar: de eigen Ritmo - stijl.

Een raspaardje: de naald gaat fluks de 190 voorbij. Vanuit stilstand laat hij de eerste kilometer in krap 29 seconden en 4 tienden achter zich. Dat kan ook moeilijk anders met zo'n acceleratievermogen: 0 tot 100 km/u in nauwelijks 8 seconden. Uit al deze cijfers spreekt zonder meer de superioriteit van de nieuwe Ritmo Abarth 130 TC. Maar het zou jammer zijn hem enkel in cijfers te vatten want hij heeft nog andere meesterlijke troeven achter het radiatorrooster. Een onnavolgbare stijl, een gedurfde technologie en een zeer complete boorduitrusting, dat alles in een sfeer van exclusief comfort verpakt. Ritmo Abarth 130 TC: Een volbloed sportwagen, die zich in de standaardversie, behoorlijk verdedigt in de wedstrijden van Groep N (Nationaal).

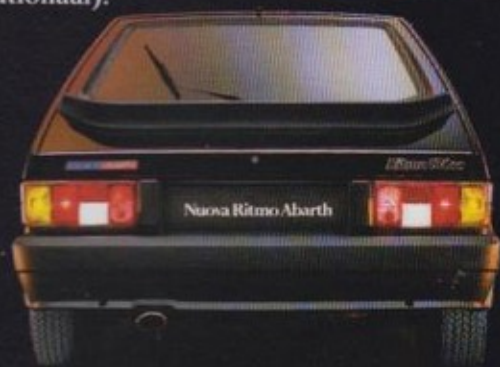


Maar vooral een wagen voor de echte kenner. De nieuwe Ritmo Abarth 130 TC breekt resoluut met deze gewoonte; het is een

Ritmo. Voor 130%. Bedoeld voor kenners, die raffinement en afwerking op prijs weten te stellen. Een chique sportwagen in «gran-turismo» sfeer, met veel ruimte, comfort en... persoonlijkheid! Aan de rijke uitrusting en de geraffineerde details is zo te zien dat de Ritmo-lijn in de vorm van de Ritmo Abarth hoge toppen scheert.

Ritmo Abarth 130 TC

*3 deuren, 5 versnellingen, 2000 cc,
130 pk, meer 190 km/u.*



Briljant qua rijvermogen

Motor met dubbele bovenliggende nokkenas, 2000 cc, 130 pk-DIN, een adembenemend acceleratievermogen en weergalozes prestaties.

De Ritmo Abarth is uitgerust met een aantal technologische snufjes die recht uit de renners-

stallen komen. De nieuwe schokdempers bijvoorbeeld, met schroefveren met een variabele weerstand. De wagen gaat er bijna zonderrol mee door de bochten, zelfs bij hoge snelheid. Voor een uitmuntend rijgedrag zorgt eveneens de stabilisator-

stang. De geventileerde schijfremmen vooraan geven een grote remkracht.

En u zal versteld staan van de snelheid en de precisie waarmee de ZF versnellingsbak zich laat schakelen.

Deze sportieve wagen reageert



— Motor met dubbele bovenliggende nokkenas. Twee horizontale dubbele carburators zorgen voor een afzonderlijke toevoer naar elke cilinder.



— Het elektronisch Marelli Digiplex ontstekingssysteem geeft de motor een optimaal rendement, zowel bij hoge snelheid als in stadsverkeer en bij laag toerental.



— Vijf passagiers beschikken over een bagageruimte van maar eventjes 370 liter. Met neergeklapte zetels bereikt de kofferinhoud 1250 liter.



— Een regelbare hoofdsteun op de kuipzetels voor aan, die neergeklapt een ruime doorgang naar de achterbank geven.



— In de Ritmo Abarth 130 TC zitten diepe kuipzetels, die speciaal ontworpen verden om het lichaam bij het bochtenwerk goed te ondersteunen en altijd een ergonomisch cor-

recte rijkhouding mogelijk te maken. Dank zij het in hoogte verstelbaar stuur kan iedereen een ideale rijkhouding aannemen.



— Op verzoek kan de wagen ook geleverd worden met Recarozetels, waarmee echt sportief rijden nog meer plezier geeft.

— De uiterst comfortabele zetels zijn overtrokken met een weefsel dat verrassend mooi past bij het interieur van de wagen.

en uitrusting.

onmiddellijk op de minste druk op het gaspedaal. Daarvoor zorgt een individuele toevoer met 2 horizontale dubbele carburators. De ontsteking is elektronisch, met statische voorontsteking. Een olieradiator vervolledigt het smeercircuit.

Maar de Ritmo Abarth is méér dan een racewagen. Dank zij zijn moderne technologie, die hem handzaam en soepel bestuurbaar maakt, voelt hij zich ook prima thuis in dicht stadsverkeer.

Verbluffende prestaties

Maximalsnelheid in 5^{de} versnelling: meer dan 190 km/u.

Acceleratie van 0 tot 100 km/u in 8 seconden.

Acceleratie van 0 tot 1000 m in 29,4 seconden.



— Het instrumentenbord is vervaardigd uit schokvast en krasvrij materiaal. Complete boorduitrusting met waterthermometer, oliegedrukmeter en oliethermometer.

Klein, met soepel materiaal bekleed Abarth-stuurwiel met 3 aluminium spaken. Opvallend is het gaspedaal, dat sportief rijden toelaat: remmen met de voetpunt,

gas geven met de hiel. Korte, handige versnellingspook, waarmee snel en precies kan geschakeld worden.



— Ook nieuw zijn de deflektoren aan de deuren vooraan. Resultaat is een verbeterde stroomlijn, van 2 à 3 km/u topsnelheidswinst.



— Deze wagen heeft in serie banden met super-laag profiel type 185/60 HR 14, die zelfs op nat wegdek een perfecte grip geven.



— De spoiler aan het achtereind verbetert de aerodynamische penetratiecoëfficiënt en geeft een persoonlijk cachet aan het geheel.



— Digitale klok met chronometer.



— Regelbare leeslamp.



— Elektrisch bediende ruiten (in optie).

Ritmo Diesel



WWW.TRANSRITMO.NL

Klasse en soberheid: de eigen Ritmo - stijl.

Als u even stijlvol als praktisch aangelegd bent, moet u de Ritmo Diesel eens van naderbij bekijken.

Met zijn klasse, zijn ruim interieur, zijn betrouwbaarheid, zijn prestaties en zijn laag verbruik heeft hij al menig hart veroverd. Maar u zal vooral versteld staan als u ontdekt dat de Ritmo Diesel, die toch zo zuinig met brandstof omspringt, anderzijds een uitzonderlijk comfort biedt. Wat u wellicht het

meest zal verbazen is dat de Ritmo Diesel een zo zuinig verbruik weet te verenigen met een overvloed aan uitrusting, elegantie en comfort.

Ritmo Diesel

*5 deuren, 5-versnellingen,
1700 cc, 58 pk, 147 kmlu.*

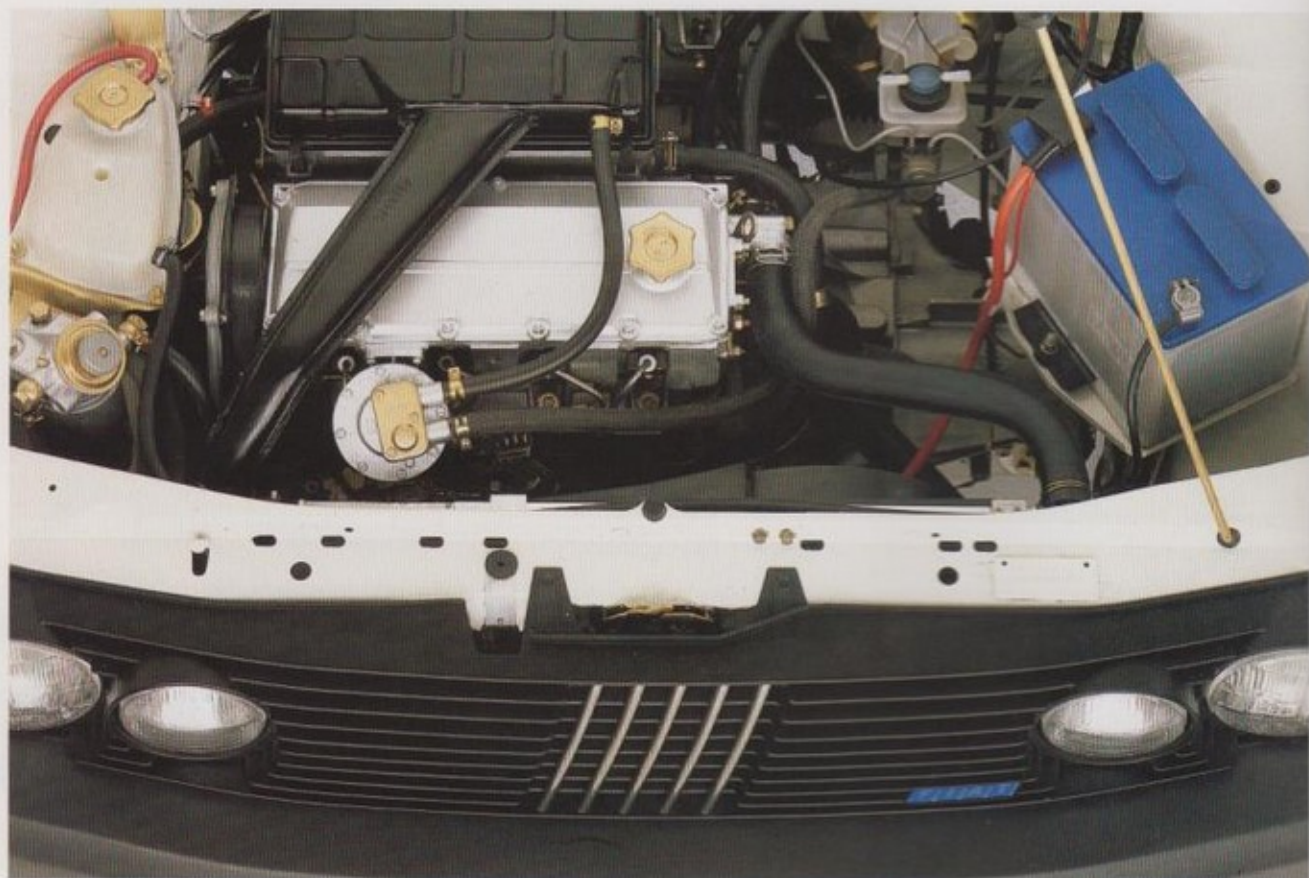


Briljant qua rijprestaties en zuinigheid.

De Ritmo Diesel haalt een top van 147 km/u. Een kilometer bij stilstaande start legt hij af in 37", een verrassende prestatie voor een dieselwagen. Uitstekend zijn ook

acceleratievermogen, soepelheid van de motor en klingedrag. De injectiepomp is met een speciaal regelmechanisme uitgerust, waardoor hij even direct op het gaspedaal reageert als een

benzinewagen. Wat het verbruik betreft is de Ritmo Diesel meesterlijk: met een liter benzine legt hij bij 90 km/u 19,2 km af.



— De motor van de Ritmo Diesel is een moderne distributie-cilinder met bovenliggende nokkenas.



— Motorkap volledig bekleed met geluids-isolerend materiaal.



— Oliedrukmeter.



— Drukschakelaars met ideogram.

Uitrusting en opties.

	60 C	70 C	ES	85 S	105	130	D
5de VERSNELLING	—	S	S	S	S	S	S
AUTOMATISCHE VERSNELLINGSBAK	—	—	—	•	—	—	—
AIR-CONDITIONING	—	—	—	—	—	—	—
OPEN DAK	—	—	—	•	—	—	•
LICHTMETALEN VELGEN	—	—	—	—	S	S	—
AFGEPLATTE BANDEN SR	—	—	—	S	—	—	—
AFGEPLATTE BANDEN HR	—	—	—	—	S	S	—
GEMETALLISEERDE LAK	•	•	•	•	•	•	•
VAN BINNENUIT VERSTELBARE ZIJSPIEGEL	—	—	—	S	S	S	—
REGELBAAR STUUR	—	—	—	S	S	S	—
ELEKTRISCHE VERGREDELING VAN DE DEUREN	—	—	—	—	•	•	—
ELEKTRISCHE RUITEWISSER	—	—	—	—	•	•	—
KWARTZKLOK	—	—	—	S	S	S	—
HOOFDSTEUN VOORAAN	S	S	S	S	S	S	S
TOERENTELLER	—	—	—	S	S	S	—
MANOMETER VOOR DE OLIEDRUK	—	—	—	—	S	S	S
RHEOSTAAT VOOR HET REGELEN VAN DE LICHTINTENSITEIT VAN DE INSTRUMENTEN	—	—	—	S	S	S	—
NOODLICHTEN	S	S	S	S	S	S	S
ATHERMISCHE RUITEN	•	•	•	S	S	S	•
VERWARMDE ACHTERRUIT	S	S	S	S	S	S	S
RUITEWISSER OP ACHTERRUIT	S	S	S	S	S	S	S
GESCHIEDEN ACHTERZETEL	•	•	•	•	—	—	•
VOORZETELS BEKLEED MET RECARO	—	—	—	—	—	•	—
VEILIGHEIDSGORDELS MET OPROLAUTOMAAT VOORAAN	S	S	S	S	S	S	S

• = opties S = standaard — = niet beschikbaar

Technische gegevens.

	Ritmo 60 C	Ritmo 70 C	Ritmo ES	Ritmo 85 Super	Ritmo 105 TC	Ritmo Abarth 130 TC	Ritmo Diesel
MOTOR							
Aantal cilinders, positie	4 in lijn, vooraan dwars geplaatst						
Boring x slag (mm)	80 x 55,5	86,4 x 55,5	80 x 55,5	86,4 x 63,9	84 x 71,5	84 x 90	83 x 79,2
Cilinderinhoud (cc)	1116	1301	1116	1498	1585	1995	1714
Compressieverhouding	9,2:1	9,1:1	9,6:1	9,2:1	9,3:1	9,4:1	20,5:1
Maximum vermogen DIN (pk/tpm)	55/5600	68/5600	55/5600	82/5800	105/6100	130/5900	58/4500
Maximum koppel DIN (mkg/tpm)	8,7/2900	10,2/2900	9/2900	12,2/3000	13,6/4000	18/3600	10,5/3000
TRANSMISSIE							
Type	Vooraandrijving						
Aantal versnellingen	4	5	5	5/3 Aut. (3 opt)	5	5	5
STURINRICHTING							
Type	Met tandheugel en drievoudige veiligheidsarticulatie - regelbaar stuur voor Super 105 TC en 130 TC						
Draaicirkel (m)	10,3	10,3	10,3	10,3	10,3	10,6	10,3
REMMEN							
Hydraulisch tweerkrings remsysteem met servo-rem. Schijfremmen vooraan en trommelremmen achteraan.							
OPHANGING							
Vooraan:	MacPherson type, met schuine trekstangen die bij de Diesel versie vervangen zijn door een stabiliserende draagarm;						
	MacPherson type met schuine trekstangen en stabiliserende draagarm bij de 105 TC en 130 TC versies.						
Achteraan:	telescopische schokdempers, dwarse draagarmen en bladveer als stabilisator.						
AFMETINGEN							
Aantal deuren	3/5	5	5	5	3	3	5
Lengte (mm)	4,010	4,010	4,010	4,010	4,010	4,010	4,010
Breedte (mm)	1,650	1,650	1,650	1,650	1,660	1,660	1,650
Hoogte (mm)	1,400	1,410	1,400	1,410	1,390	1,370	1,410
Wielbasis (mm)	2448	2448	2448	2448	2448	2432	2448
Spoorbreedte V/A (mm)	1405/1412	1414/1412	1405/1412	1414/1412	1415/1415	1455/1420	1405/1412
Koffierinhoud (dm ³)	370 + 1250	370 + 1250	370 + 1250	370 + 1250	370 + 1250	370 + 1250	370 + 1250
ELEKTRISCHE INSTALLATIE							
Spanning (V)	12	12	12	12	12	12	12
Capaciteit Accu (Ah)	32	40	32	40	45	45	65
Dynamo (A)	55	55	55	55	55	55	55
WIELEN							
Banden	145 SR 13	165/65 SR 14	145 SR 13*	165/65 SR 14	165/65 SR 14	185/60 HR 14	155 SR 13
GEWICHT							
Rijklar DIN (kg)	815/840	840	840	850/880 Auto.	905	950	920
HTG (kg)	900	900	900	1000	1000	1000	1000
PRESTATIES							
Topsnelheid (km/u)	145	155	150	165/160 Auto.	180	>190	147
Acceleratievermogen (sec.)							
— 0 + 100 km/u	15,9	13	15,9	11/15 Auto.	9,5	8	18,9
— 0 + 1000 m	36,8	34,7	36,8	32,5/36,0 Auto.	31,1	29,4	37,0
VERBRUK ECE (l/100 km)							
	IV	V					
— 90 km/u	5,6	5,3	5,4	5	5,4/6,6 Auto.	6,3	6,6
— 120 km/u	8,2	7,6	7,3	6,6	7,4/9,0 Auto.	8,4	8,8
— Stadsverkeer	8,5	8,5	9,0	7,4	9,2/8,8 Auto.	9,9	11,0

Zoals al de Fiat wagens die momenteel geproduceerd worden is ook de Ritmo beschermd tegen corrosie door injecties van olieachtige was in de holle ruimten.

De uitrusting van de modellen en opties van de Ritmo kunnen variëren naar gelang van de specifieke marktbehoeften of wettelijke voorschriften.

Alle gegevens in deze brochure worden onder voorbehoud verstrekt. Fiat is ten allen tijde gerechtigd om redenen van technische of commerciële aard wijzigingen aan te brengen. Fiat Auto - Pubblicità e Immagine - Drukwerk nr. 2.1441/Belgio - 1/84 - Printed in Italy S.A.N. Torino

f 251-