
FIAT RITMO

De ruimste familiebolide in z'n prijsklasse

De Fiat Ritmo is verreweg superieur in z'n klasse. Superieur door z'n specifieke, dynamische vormgeving, z'n luxueuze interieur en z'n uitmuntende prestaties, die onder alle omstandigheden gepaard gaan met een zeer laag brandstofverbruik.

Voeg hierbij z'n voorbeeldig weggedrag, z'n ingebouwde veiligheid en de ruime keuze aan modellen en varianten en u weet: de Fiat Ritmo is de ideale keuze voor de veeleisende automobilist.

FIAT

WWW.TRANSRITMO.NL

De Fiat Ritmo CL: perfekt van buiten.

Z'n dynamische uiterlijk.

De Fiat Ritmo CL: individueel, onderscheidend karakter in een ideale vormgeving.

Z'n karakteristieke front.

De Fiat Ritmo CL onderscheidt zich door een strak gelijnd front dat

behalve door de standaard dubbele koplampen extra wordt geaksentueerd door een gestyleerde vorm van het nieuwe merkbeeld.

Z'n robuuste bumpers.

Licht - voor een laag totaalgewicht - maar sterk en robuust door de speciale konstruktie-

technieken en -materiaalgebruik: dat zijn de Ritmo-bumpers, met een hoog absorbtievermogen door een speciaal ontwikkelde kokerkonstruktie.

Z'n lage motorkap.

De vloeiende lijn van de lage, aflopende motorkap garandeert



altijd een onbelemmerd uitzicht.
Voor een extra lage luchtweerstand
wordt de koellucht voor de motor
via de grill aangevoerd en langs de
onderzijde van de voorruit
afgevoerd.

De ruitewissers zijn laag geplaatst,
eveneens voor een goed uitzicht
naar voren.
De vormgeving van de verlichtings-

groepen achter - met aan weers-
zijden zowel een mistachterlicht als
een achteruitrijlamp - is speciaal
ontworpen voor effectieve
verlichting en optimale veiligheid.

Z'n fraai vormgegeven wielen.

Aantrekkelijk door strakke, simpele
en bovenal functionele vormgeving:

dat zijn de wielen van de Fiat Ritmo
CL.

Een vormgeving die bovendien
bijdraagt tot een verlaagde lucht-
weerstand.



De Fiat Ritmo CL: perfect van binnen.

Een specifieke kijk op luxe en ergonomisch verantwoord comfort.

De luxe, het comfort en de compleetheid die in het interieur van de Fiat Ritmo CL wordt geboden, overtreffen werkelijk alles wat u in deze prijsklasse bij de auto's van andere fabrikanten kunt zien.

Zelfs de standaarduitrusting van de Fiat Ritmo CL is al aanzienlijk completer dan extra luxueuze uitvoeringen van vele concurrenten in zijn prijsklasse!

Z'n comfortabele stoelen.

De stoelen van de Fiat Ritmo CL voldoen ten aanzien van binnenwerk en vorm aan de laatste eisen op

het gebied van ergonomie en zitcomfort.

Door een speciale opstelling van voorstoelen en achterbank beschikken zowel voor- als achterpassagiers over ongeëvenaard veel beenruimte.

Indertijd: de Ritmo CL is een wonder van comfort en ruimte.

De stoffering is een combinatie van zachte, luxueus aanvoelende, slijt-



vaste stof en soepele kunststof van bijzonder hoge kwaliteit. Ook de bestuurder deelt ten volle mee in Ritmo CL-komfort. Zo is er veel aandacht besteed aan een zo ideaal mogelijke plaatsing van de pedalen ten opzichte van de zitpositie.

Z'n tot in de puntjes afgewerkte details.

Ruim kaartenvak van zacht aanvoelende, hoogwaardige kunststof in het paneel van het linker-voorportier. Extra comfortabele en praktische armsteunen en handgrepen voor het openen van de portieren.

Ergonomisch gevormde, extra veilige portiersloten en raamslingers, uitgevoerd in kleuren die harmonisch zijn afgestemd op de isolerende en geluidabsorberende hemelbekleding, eveneens qua kleur afgestemd op de interieurbekleding.



De Fiat Ritmo CL: perfectie tot in elk

Een overvloed aan functionele extra's.

De Fiat Ritmo CL biedt een overvloed aan functionele extra's, zoals die in zijn prijsklasse maar zelden wordt aangetroffen.

Vergelijkt u maar eens:

- robuuste bumpers van elastische, maar oersterke kunststof.

- standaard 4 koplampen waarvan 2 halogeen-units!
- twee achteruitrijlampen.
- twee mistachterlichten.
- ruitwischer met twee snelheden inclusief intervalstand.
- verwarming/luchtverversings-systeem met ventilator met 3 snelheden.

- voorstoelen met slaapstand, achterbank naar voren klapbaar.
- luxe dashboardklok met quartz uurwerk.
- bergvakje in middenconsole.
- met tapijt beklede bagageruimte.
- binnenverlichting met kaartlees-spotje.



Strak front met 4 koplampen, waarvan 2 met halogeen-units.



Robuuste, opzij doorlopende bumpers van een gloednieuwe constructie: elastische, oersterke kunststof kokerprofielen.



Speciale, aerodynamisch gevormde luchttoevoeropening langs de volle breedte van de voorruit.



Overzichtelijk dashboard, modern en functioneel ontwerp van zeer hoogwaardige, kras- en slijtvaste kunststof met optimale schokabsorberende eigenschappen voor verhoogde veiligheid. Het dashboard omvat behalve het eerder genoemde quartz-klokje ook een watertemperatuur-



Handige bergplaats van het reservewiel onder koffervloer.



Grote, goed zichtbare achterlichtgroepen met aan weerszijden zowel een mistachterlicht als een achteruitrijlamp.

detail.

De motorkeuze.

- Ritmo 60 CL
(3- en 5-deurs uitvoering) 4 versnellingen, 1.100 cc motor, 40,5 kW/55 pk (DIN), max. snelheid 145 km/h.
- Ritmo 70 CL
(3- en 5-deurs uitvoering) 5 versnellingen, 1.300 cc motor 50 kW/68 pk (DIN), max. snelheid 150 km/h.

Radio tegen meerprijs.



meter, dagteller en een brandstofniveaumeter met waarschuwingslampje. Ook zijn er waarschuwingslampjes voor remblokslijtage en ingeschakelde choke. De Ritmo 70 CL is bovendien uitgerust met een zgn. econometer.



Volledig aluminium radiator: een kostbare, maar ideale oplossing voor een lager gewicht en betere warmteafvoer.



Optimaal toegankelijk hoofdschakelaar- en zekeringkastje.



Luxe hemelbekleding van geluiddempend en warmte-isulerend materiaal.



Binnenverlichting met apart verstelbaar kaartleesspotje.



Steenslang beschermstrips aan de achterwielkasten.

De Fiat Ritmo ES: een lager verbruik b

Zuinigheid, die niet ten koste van snelheid gaat.

De Fiat Ritmo E.S. (Energy Saving = energiebesparing) is de eerste auto in z'n soort, die optimale resultaten t.a.v. brandstofbesparing bereikt, zonder dat daarbij de prestaties lager worden. De Fiat Ritmo E.S. is een speciale aangepaste versie van de Fiat Ritmo 60

en is dan ook voorzien van dezelfde motor met een cilinderinhoud van 1.100 cc en verdere uitrusting. In tegenstelling tot andere 'energie besparende' auto's van Europese fabrikanten worden de prestaties bij de Ritmo E.S. niet aangetast. De Ritmo E.S. heeft dezelfde superieure rij-eigenschappen als de modellen waarvan hij is afgeleid en zijn

topsnelheid bedraagt dan ook zo'n 150 km/h.

Toch is de brandstofbesparing zonder meer aanzienlijk te noemen. Namelijk tot zo'n 28% lager dan de vorige Ritmo-versie.



WWW.TRANSRITMO.NL

Bij dezelfde prestaties.

De Fiat Ritmo E.S. onderscheidt zich aan de buitenzijde door talloze uitgeknipte oplossingen voor het zo sterk mogelijk verlagen van de luchtweerstand.



De Fiat Ritmo E.S.: techniek ten dien

Bijzonder hoogwaardige technologie.

De tot dusver ontwikkelde 'energie besparende' auto's van andere fabrikanten waren steeds 'verzwakte' auto's, in vergelijking met de modellen waarvan deze waren afgeleid. Dus zonder die kracht en pit, die veel automobilisten zo waarderen en die

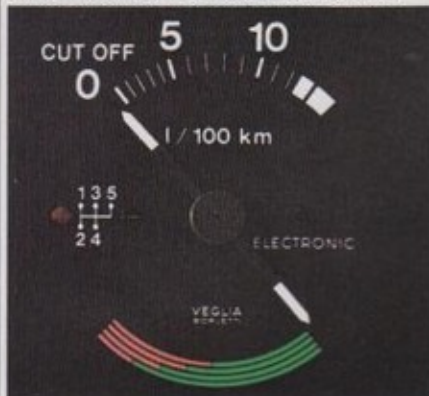
in feite noodzakelijk zijn voor de veiligheid in het verkeer. Fiat is er thans met de Ritmo E.S. in geslaagd de tegenstrijdige eisen van een lager verbruik bij onverminderde kracht en prestaties met elkaar te verenigen. De technici van Fiat konden in deze onmogelijke opgave slagen door technologisch uitgekende oplossingen op het gebied van

aërodynamica en de ontstekings-techniek en 'ademhaling' van de motor.

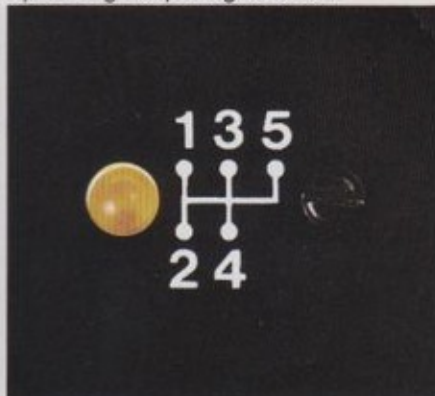
Aërodynamica.

Speciale anti-luchtwervelingskappen op de ramen van de voorportieren.

Aërodynamische achterspoiler. Aërodynamische, vlakke wiel-



Elektronische verbruiksmeter voor verbruiks-indikatie in alle versnellingen.



Schakelmoment-indikatielampje.



Aërodynamische wioldoppen, gemonteerd in de velgrand.



Zeer geavanceerde Marelli Digiplex ontsteking, zoals die alleen standaard op exclusieve auto's, zoals bijvoorbeeld Ferrari wordt toegepast. Draagt bij tot vermindering van het brandstofverbruik door bijzonder nauwkeurig ontstekingsstijp bij alle bedrijfsomstandigheden van de motor.

ste van brandstofbesparing.

doppen, gemonteerd in de velgrand.

Motor

Verhoogde compressieverhouding voor een groter motorrendement. Speciale nokkenas, gewijzigde klepafstelling.

Verbranding.

Speciale dubbele carburateur met elektronische regeling, die de brandstoftoevoer onderbreekt als het gaspedaal wordt losgelaten. Alleen door deze zgn. 'cutt-off' wordt op het brandstofverbruik bij stadsverkeer al 5% bespaard.

Ontsteking.

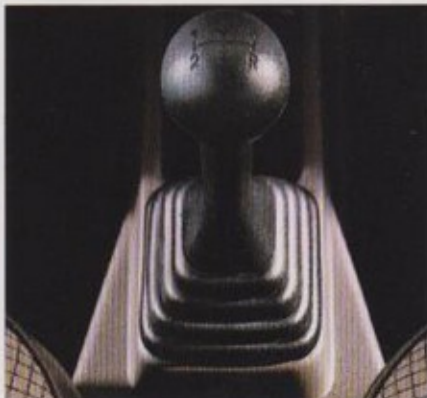
De zeer geavanceerde elektronische Marelli Digiplex ontsteking, die het ontstekingstijdstip steeds optimaal aanpast aan toerental en motorbelasting.



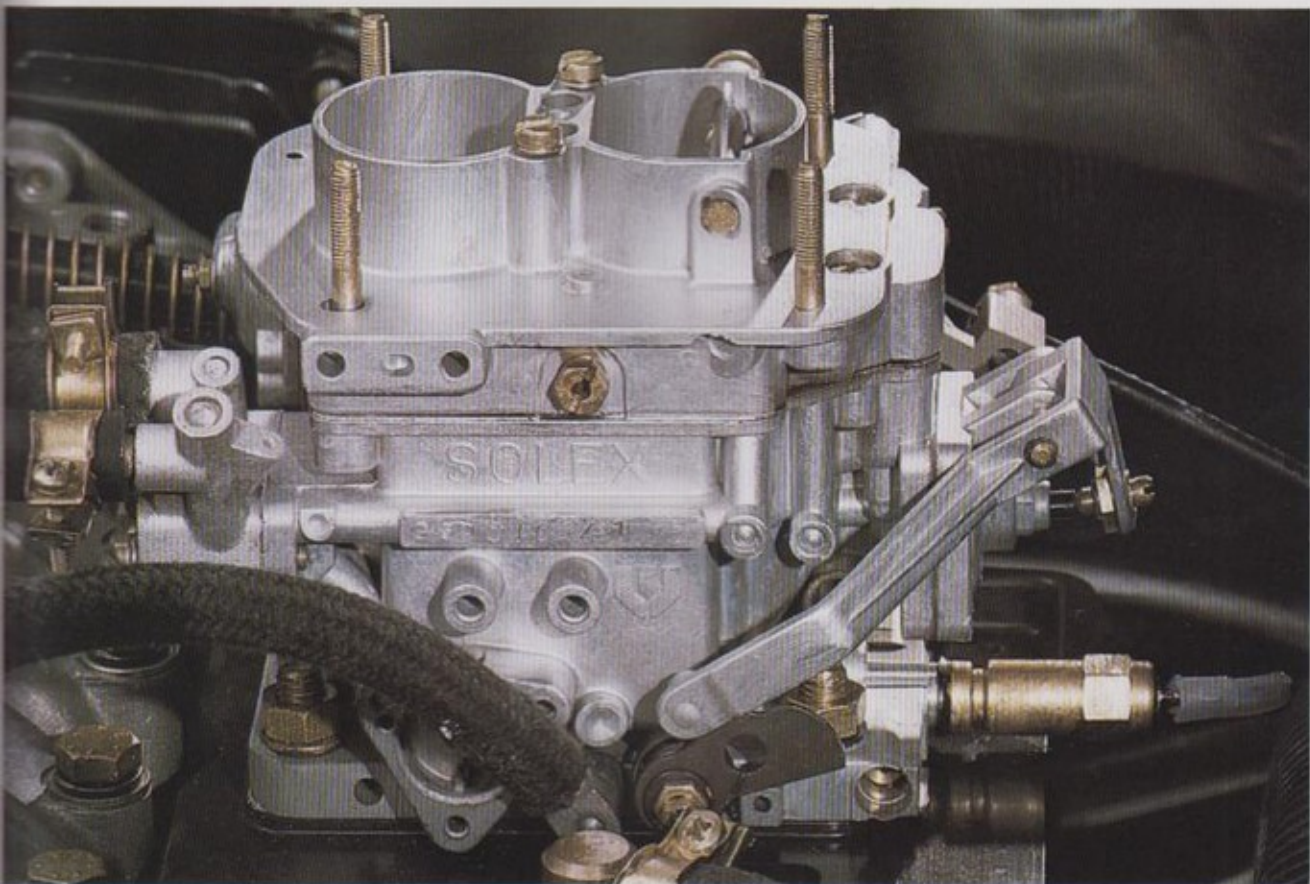
Speciale anti-luchtwervelingskappen op de ramen van de voorportieren.



Speciale achterspoiler.



Standaard 5-versnellingsbak met speciaal vastgestelde overbrengingsverhoudingen.



Speciale dubbele carburateur met elektronische regeling die de brandstoftoevoer onderbreekt als het gaspedaal wordt losgelaten. Het is voor het eerst dat deze zeer geavanceerde voorziening wordt toegepast in een met een carburateur uitgeruste auto.

De Fiat Ritmo CL Diesel: het succes g

Een van de meest populaire personenauto's met dieselmotor

De populariteit van de Ritmo Diesel kwam nooit vanzelf. Deze is altijd het rechtstreekse gevolg geweest van het ideale aanbod, dat de Ritmo Diesel in feite is.

Want de Ritmo Diesel combineert riante ruimte, optimale bedrijfszekerheid en comfortabele luxe perfect met een soepel rijgedrag en pittige prestaties. De Fiat Ritmo Diesel biedt daarbij nog z'n totaal vernieuwde uiterlijk plus de extra verhoogde kwaliteit van de interieuruitrusting.

Bovendien kan door de verfijnde motorkonstruktie en optimaal aangepaste overbrengingsverhoudingen onder alle omstandigheden op de best mogelijke prestaties bij een extreem laag brandstofverbruik worden gerekend.



eprolongeerd.



WWW.TRANSRITMO.IT

De Ritmo Diesel CL: komfortabel, pittig

Groot vermogen

Het maximum vermogen bedraagt bij de Ritmo Diesel maar liefst 42,6 kW/58 pk (DIN). Ook het maximumkoppel is aanzienlijk, waardoor de soepelheid van de motor extra gunstig wordt beïnvloed.

Hoge snelheid.

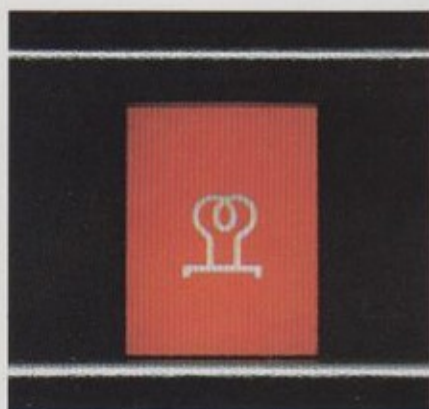
Het grote vermogen en het hoge koppel maken het mogelijk een lange eindreductie toe te passen, die zich in de eerste plaats kenbaar maakt door een hoge snelheid (147 km/h) en een goede acceleratie. Zo verstijken er van 0 tot 100 km/h slechts 18,9 seconden.

Laag verbruik.

Het hoge rendement van de motor en de ideaal gekozen overbrengingsverhoudingen staan uiteraard borg voor bijzonder opmerkelijke resultaten voor wat betreft het brandstofverbruik.



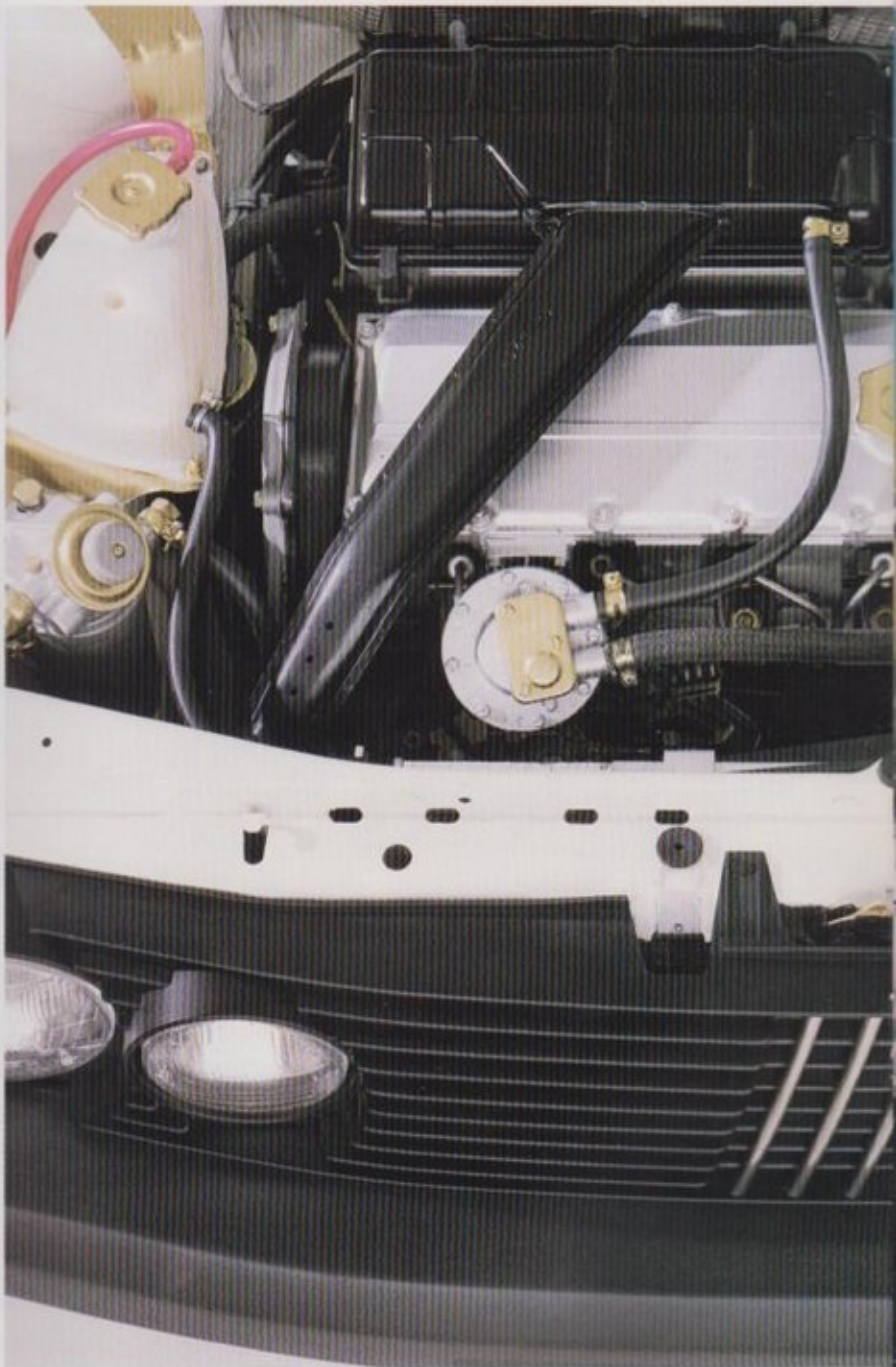
Oliedrukmeter.



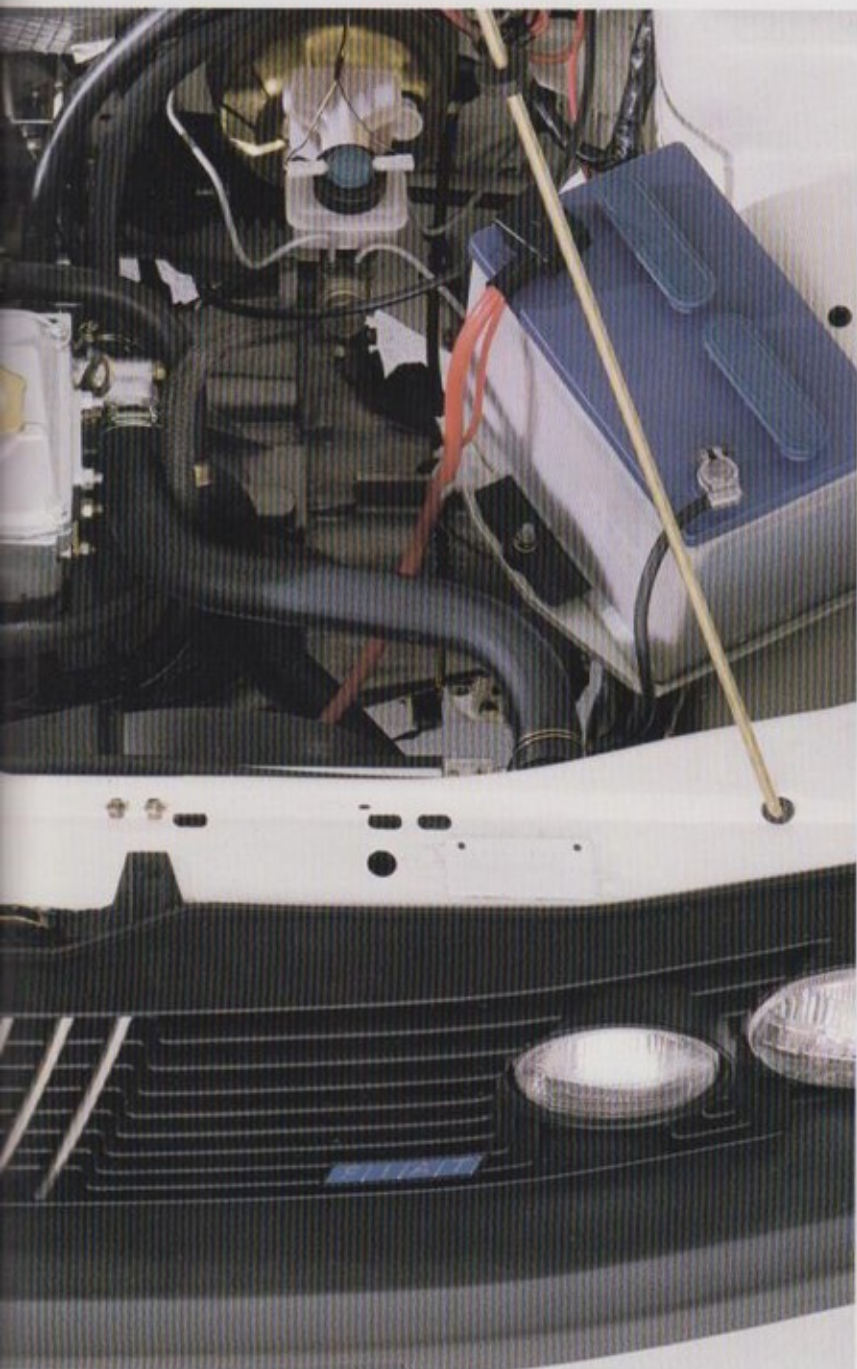
Kontrolelampje voor het voorgloeien van de motor.



Drukknopschakelaars met geïntegreerde, verlichte functie-aanduiding.



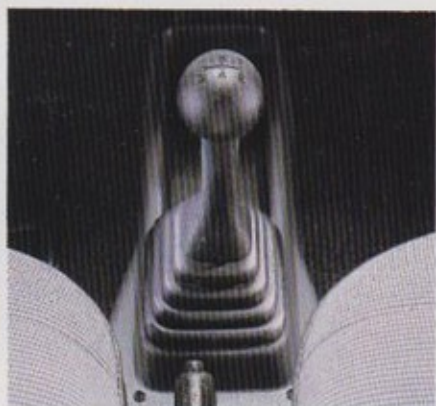
g, snel en zuinig.



Motorruimte geheel bekleed met geluid-dempend materiaal.



Banden met breed, sportief loopvlak.



Standaard 5-versnellingsbak.

Technische gegevens

	RITMO 60 CL 3/5 deurs	RITMO 60 ES 3/5 deurs	RITMO 70 CL 3/5 deurs	RITMO DIESEL CL 3/5 deurs
MOTOR:				
Type	4 cilinder lijn	4 cilinder lijn	4 cilinder lijn	4 cilinder lijn
Cilinderinhoud	1116	1116	1301	1714
Boring x slag	80x55,5	80x55,5	86,4 x 55,5	83x79,2
Compressieverhouding	9,2 : 1	9,6 : 1	9,1 : 1	20,5 : 1
Max. vermogen PK/t.p.m.	55/5600	55/5600	68/5700	58/4500
kW/t.p.m.	40,5/5600	40,5/5600	50/5700	42,6/4500
Max. koppel Kgm/t.p.m.	8,7/2900	9/2900	10,2/2900	10,5/3000
Nm/t.p.m.	85,3/2900	88,3/2900	100/2900	103/3000
TRANSMISSIE:				
Aandrijving	voorwielen	voorwielen	voorwielen	voorwielen
Aantal versnellingen	4	5	5	5
STUURINRICHTING:				
Type	tandheugel	tandheugel	tandheugel	tandheugel
Draaicirkel	10,3	10,3	10,3	10,3
REMSYSTEEM:				
Bediening	vacuüm bekrachtigd	vacuüm bekrachtigd	vacuüm bekrachtigd	vacuüm bekrachtigd
Remkrachtverdelers	in achtercircuit	in achtercircuit	in achtercircuit	in achtercircuit
Remmen - vóór	schijf	schijf	schijf	schijf
- achter	trommel	trommel	trommel	trommel
WIELOPHANGING:				
Voor	onafh. Mc Pherson	onafh. Mc Pherson	onafh. Mc Pherson	onafh. Mc Pherson
Achter	onafhankelijk	onafhankelijk	onafhankelijk	onafhankelijk
Voor-achter	dubbelwerkende schokdempers	dubbelwerkende schokdempers	dubbelwerkende schokdempers	dubbelwerkende schokdempers
AFMETINGEN:				
Lengte	401,4	401,4	401,4	401,4
Breedte	165,0	165,0	165,0	165,0
Hoogte	140,5	140,5	140,5	141,0
Wielbasis	244,4	244,4	244,4	244,4
Spoorbreedte - voor	140,9	140,9	140,9	140,9
- achter	141,4	141,4	141,4	141,4
Inhoud bagageruimte	370-1250	370-1250	370-1250	370-1250
ELEKTRISCHE INSTALLATIE:				
Kapaciteit wisselstroomdynamo (a)	55	55	55	65
Accu (Ah)	32	32	40	65
WIELEN/BANDEN:				
Stalen velgen	4,5B x 13" H1	4,5B x 13" H1	4,5B x 13" H1	4,5B x 13" H1
Bandenmaat	145SR13	145SR13	165/70 SR 13	155SR13
GEWICHTEN:				
Kentekengewicht - 3p	795	795	797	887
- 5p	810	810	812	902
Max. toelaatbaar totaal gewicht	1240	1240	1240	1320
Max. aanhanggewicht geremd	900	900	900	1100
PRESTATIES:				
Topsnelheid	145	150	155	147
Acceleratie (sec) 0-100 km	15,9	15,9	13,0	18,9
VERBRUIK: ECE norm ltr/100 km				
90	5,6	5,0	5,4	5,2
120	8,2	6,6	7,3	7,3
Stadsverkeer	8,5	7,4	9,0	6,8

Fiat Auto Nederland b.v.

Alle gegevens, voorkomende in deze brochure, worden onder voorbehoud verstrekt, daar de constructeur te allen tijde gerechtigd is wijzigingen aan te brengen om redenen van commerciële of technische aard of om te beantwoorden aan de wettelijke voorschriften in de diverse landen. Voor aanvullende gegevens dient de cliënt zich dan ook te wenden tot de dichtstbijzijnde Fiat-dealer.

Wijzigingen voorbehouden

WWW.TRANSRITMO.NL